

Postulantes de la Carrera de acompañante terapéutico



¿Qué es ser un acompañante terapéutico?

- 1) Es una profesional de la salud.
- 2) interviene en la vida cotidiana de la persona.
- 3) Mediante un abordaje terapéutico junto a un equipo interdisciplinario.

¿CUALES CREEN QUE SON LAS FUNCIONES
DEL ACOMPAÑAMIENTO TERAPÉUTICO?

-
- BRINDAR APOYO EMOCIONAL.
 - FACILITAR LA AUTONOMÍA.
 - PROMOCIÓN DE LA AUTONOMÍA.
 - FACILITACIÓN DE LA REINSERCIÓN SOCIAL.
 - MEDIACIONES EN SITUACIONES DE CRISIS.
 - PREVENCIÓN DE RECAIDAS.
 - MEJORAR LA CALIDAD DE VIDA.
 - ARTICULACIÓN CON EL EQUIPO TERAPÉUTICO.
 - ACOMPAÑAMIENTO A LA FAMILIA

Cómo surge el acompañamiento terapéutico

Sobre la década del 70 surge en argentina, en Europa ya había antecedentes de la profesión surgen nuevas ideas terapéuticas.



¿ Que implica ser acompañante terapeutico

A nivel general, puede decirse que el acompañante **contiene al sujeto y lo asiste de distintas formas**. En algunos casos, colabora con el paciente para que pueda realizar ciertas actividades cotidianas que, en solitario, no podría llevar a cabo.

También es usual que el acompañante terapéutico impulse al paciente a continuar con su **tratamiento**, sobre todo cuando existen problemas de tipo psicológico que dificultan el avance de la terapia. El profesional debe estar capacitado para ayudar a superar las barreras emocionales.

Nuevas herramientas
terapéuticas.

EVITAR LA MARGINACIÓN Y
ESTIGMATIZACIÓN DEL PACIENTE.



Movimientos
antipsiquiatricos

APARECEN RECURSOS
ALTERNATIVOS

Leyes que sustentan al AT

- Ley nacional de salud mental n°26.657
- Ley sobre los derechos de las personas con discapacidad n°26.378
- Ley de sistemas de prestaciones basicas en la habilitacion y rehabilitacion integral a favor de las personas con discapacidad n° 24.901
- Resolución 782 (ámbito educativo)

Que hace un acompañante terapéutico



Elabora una
estrategia
SINGULAR
dependiendo del
contexto socio
familiar es que
esté inmerso el
sujeto

Las actividades
serán variables
en función de las
necesidades
TERAPÉUTICAS
en cada caso.

Cuando incluir un acompañante terapéutico

Por su grado de vulnerabilidad física, psíquica o social, cuando el lazo afectivo sea incontinente o construir una nueva red social.

Cuando un niño necesita ser integrado en un ámbito educativo.

o cuando las recaídas persisten por falta de adherencia al tratamiento

¿Como lo hace?

—

De diversas formas

Constituye con su presencia una posición de otra semejante, de par sin serlo, en lo cotidiano del paciente.



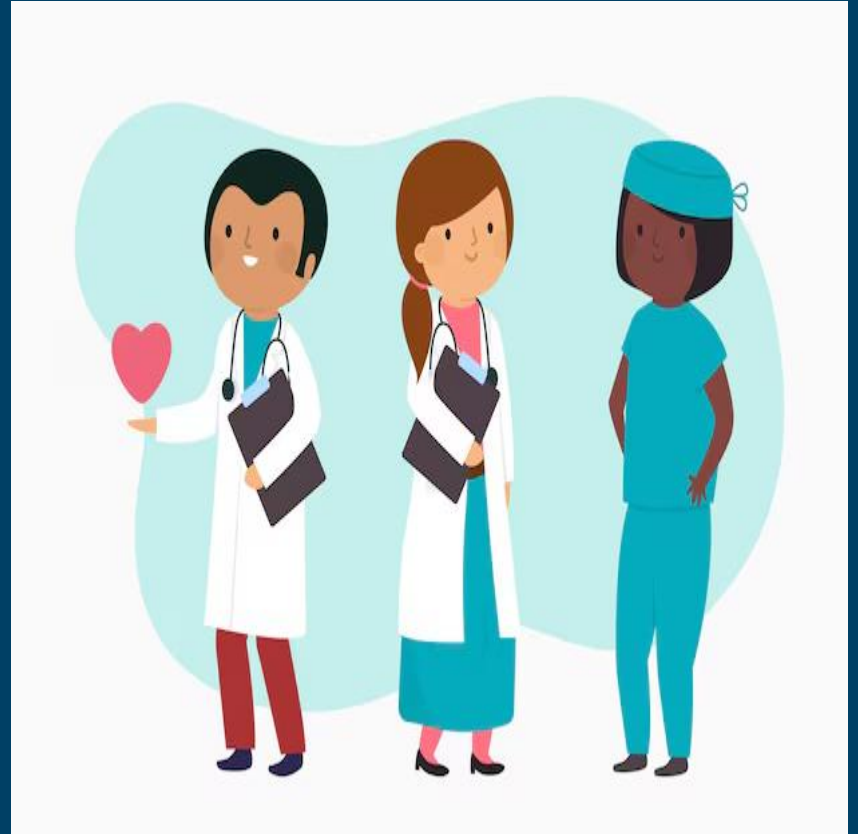
Teniendo en cuenta la
subjetividad del paciente
(pensamientos, espirituali
dad)



Conteniendo física
y psicológicamente



Aportando su
mirada al equipo



¿Donde lo hace?

Lo hace en

- Integraciones escolares
 - De forma ambulatoria
- Antes durante y después de una internación
 - dentro de una institución

¿quien indica un
Acompañamiento terapéutico?



EL/La profesional que
esté a cargo del
tratamiento del
paciente.

y de esta manera el AT
se inserta en el equipo
interdisciplinario.

Hay
momentos
en la
vida....



que es
necesario
contar con
AYUDA