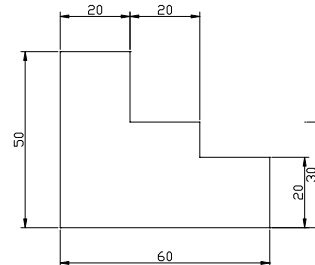
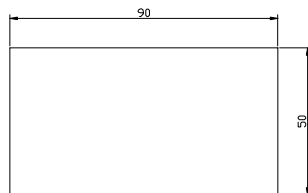


I.E.S. CAMPOS Y TOROZOS. DPTO. TECNOLOGÍA

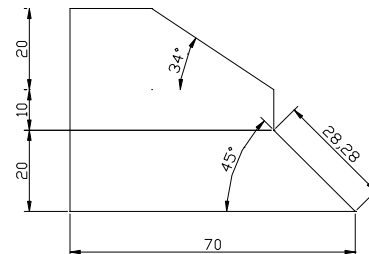
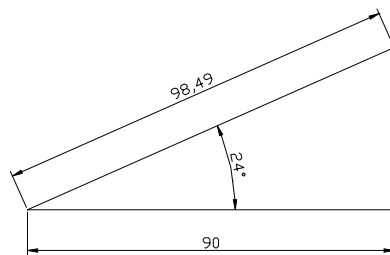
EJERCICIOS AUTOCAD

1.- Abre una carpeta en el disco local D de tu ordenador, y nómbrala de la siguiente forma: **nombreapellidos_CAD**.

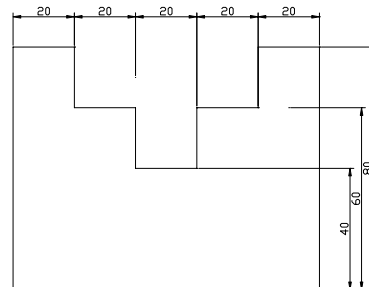
2.- Realiza los siguientes dibujos utilizando para ello coordenadas relativas:



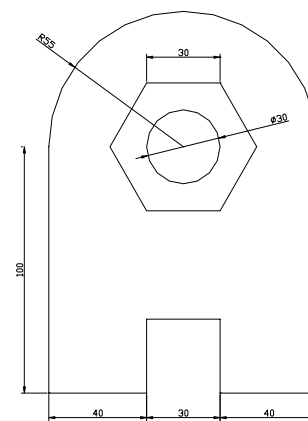
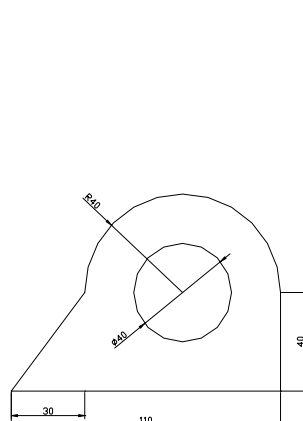
3.- Realiza los siguientes dibujos utilizando para ello coordenadas polares:



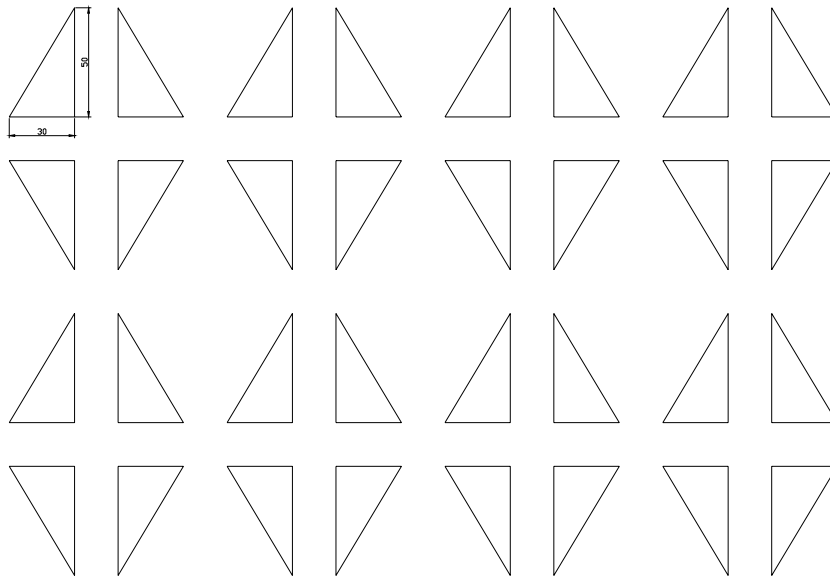
4.- Realiza las siguientes figuras utilizando la orden REJILLA y FORZCURSOR:



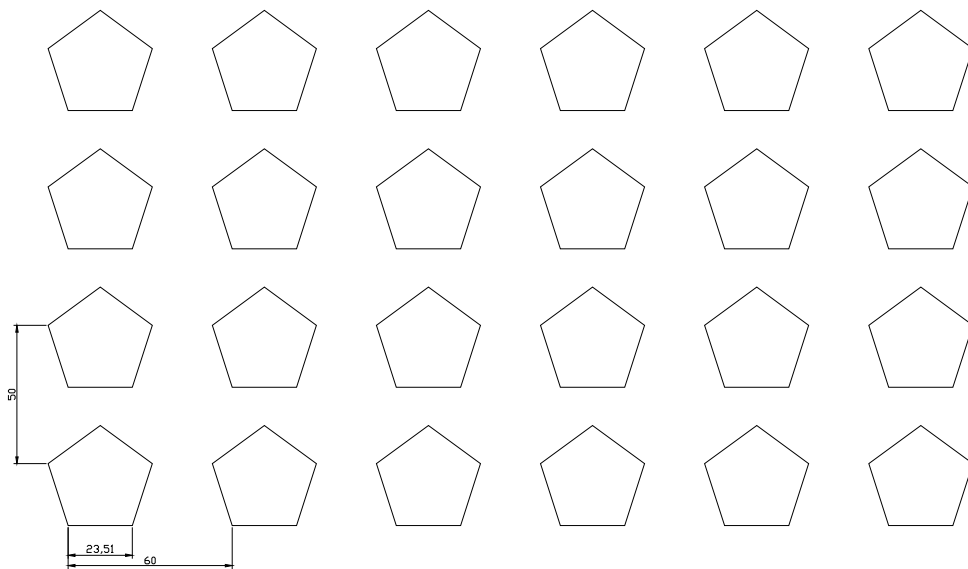
5.- Construye las siguientes figuras con la ayuda del programa AUTOCAD:



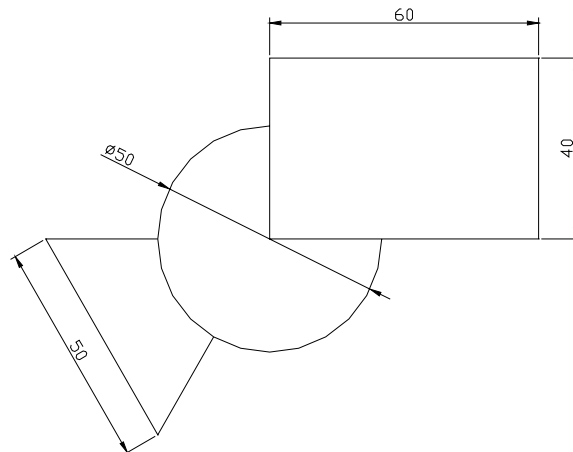
6.- Utilizando la orden SIMETRÍA, realiza el siguiente dibujo:



7.- Utilizando la orden MATRIZ, realiza el siguiente dibujo:



8.- Con la herramienta cortar realiza la siguiente figura:



9.- Realiza las siguientes figuras:

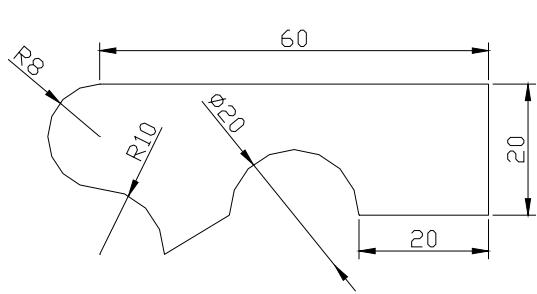


Figura 1

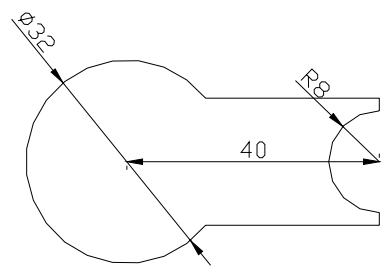


Figura 2

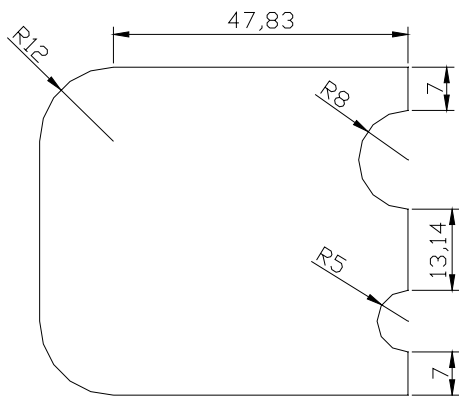


Figura 3

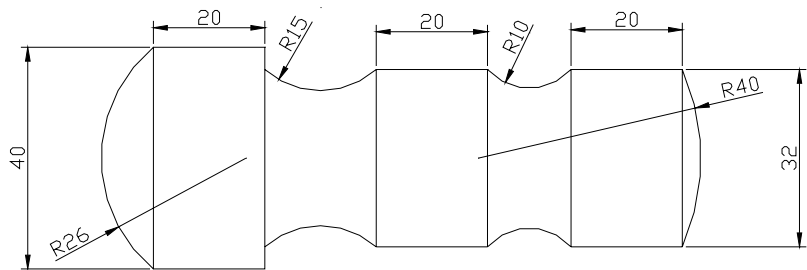


Figura 4

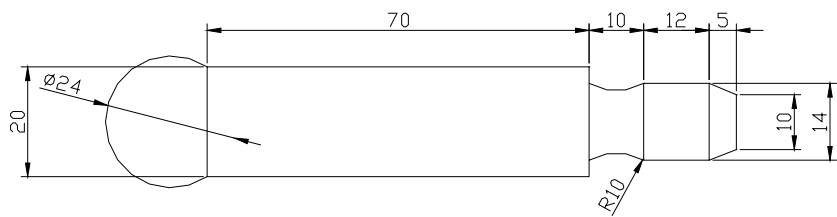


Figura 5

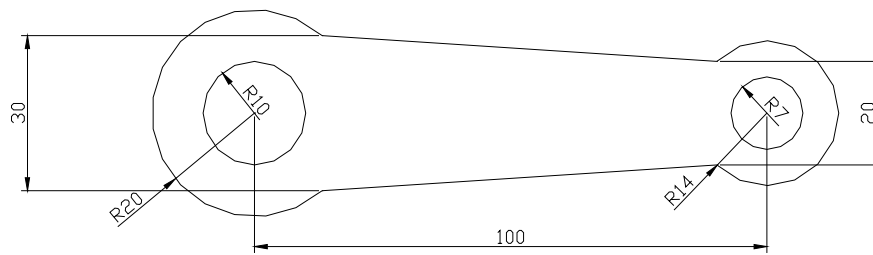


Figura 6

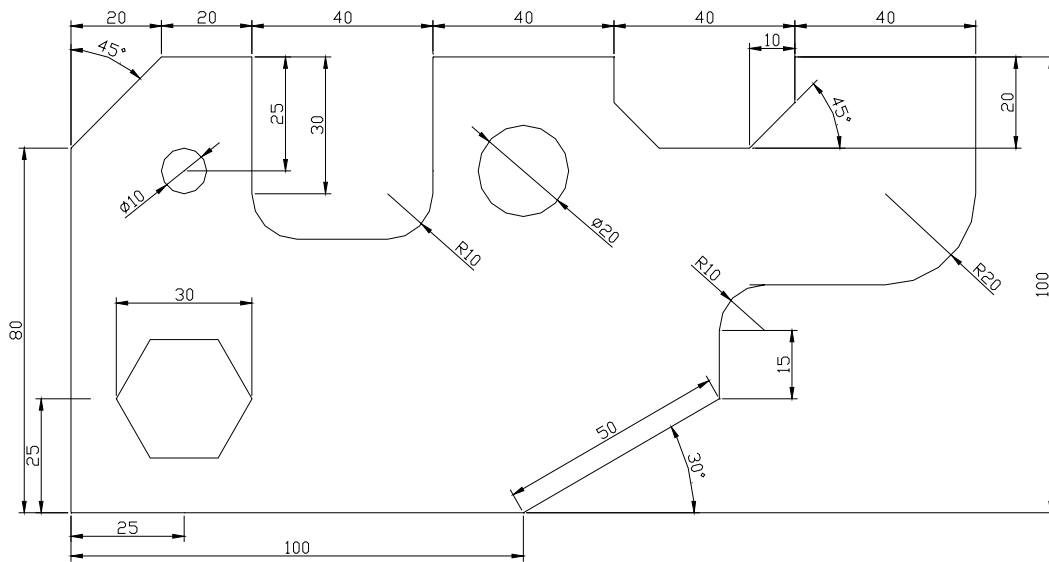


Figura 7

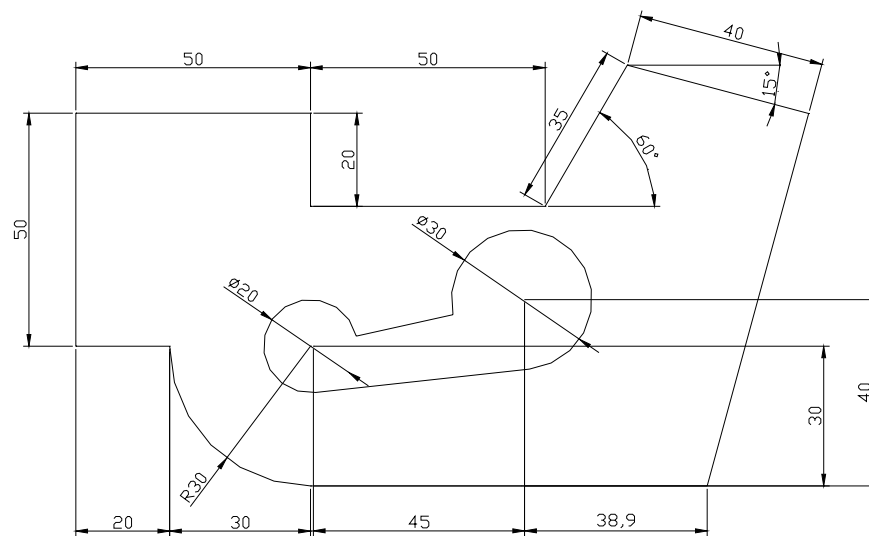


Figura 8

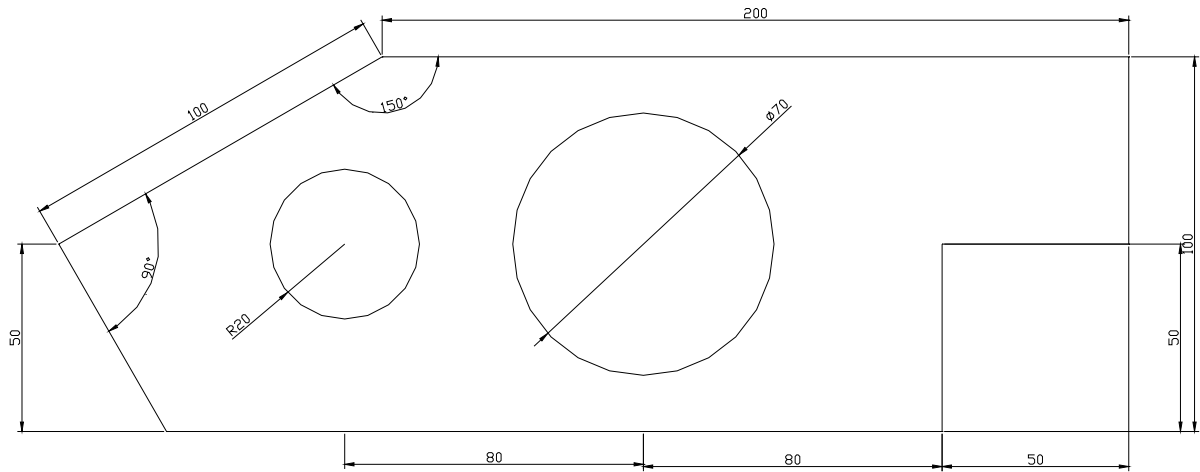


Figura 9

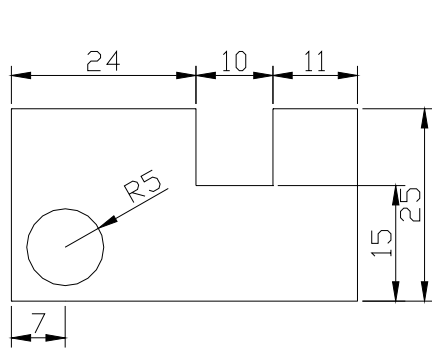


Figura 10

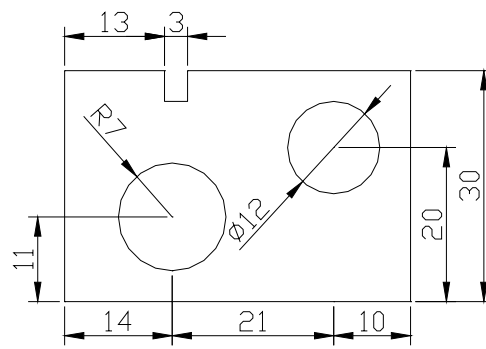


Figura 11

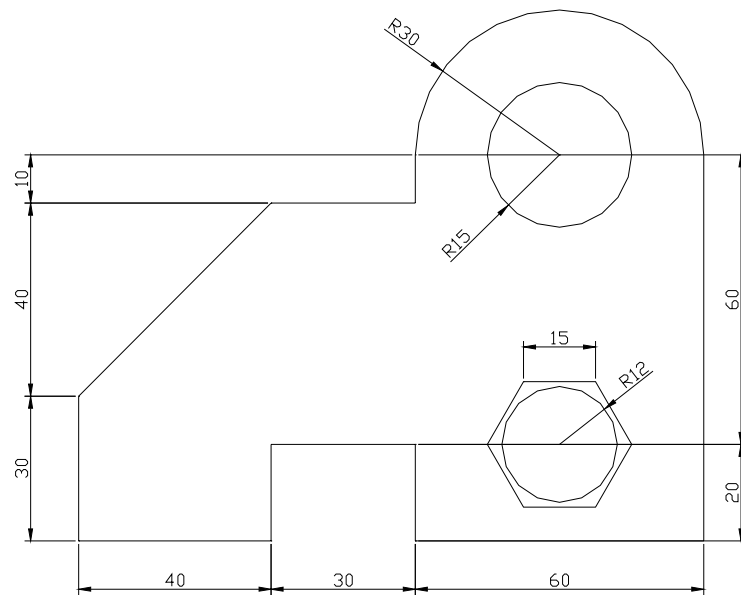


Figura 12

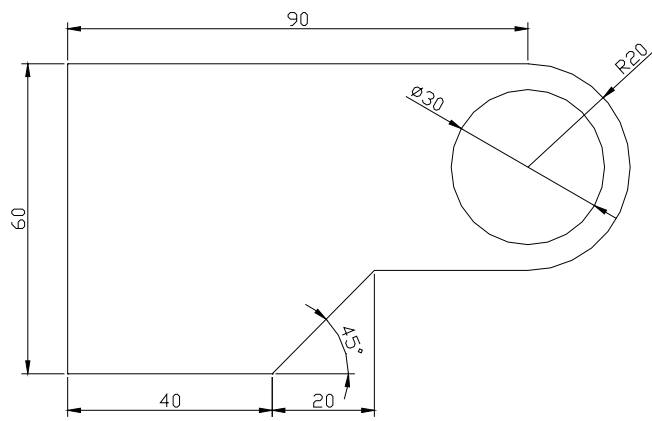


Figura 13

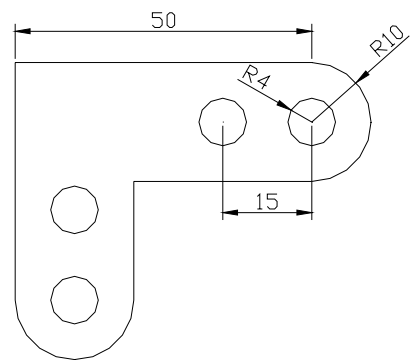


Figura 14