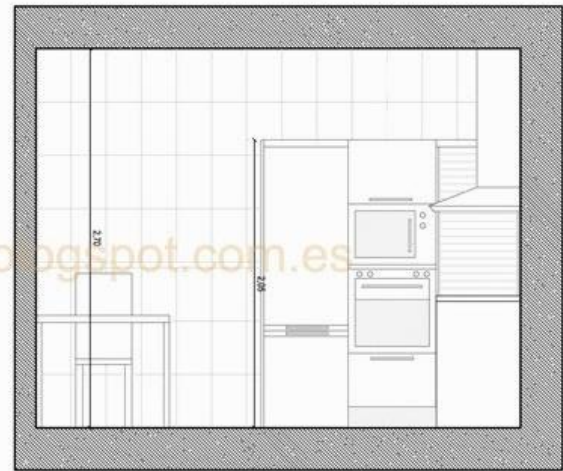
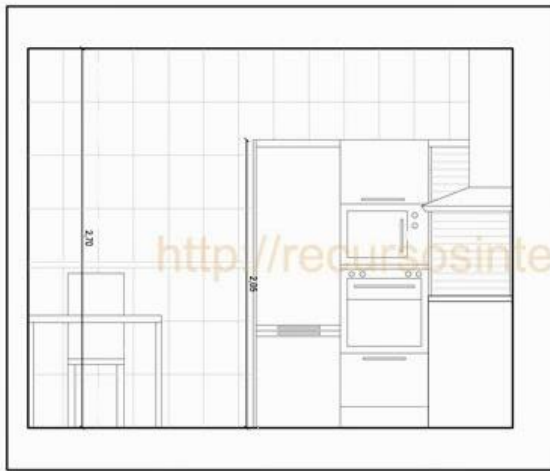


Sombreado en AutoCAD

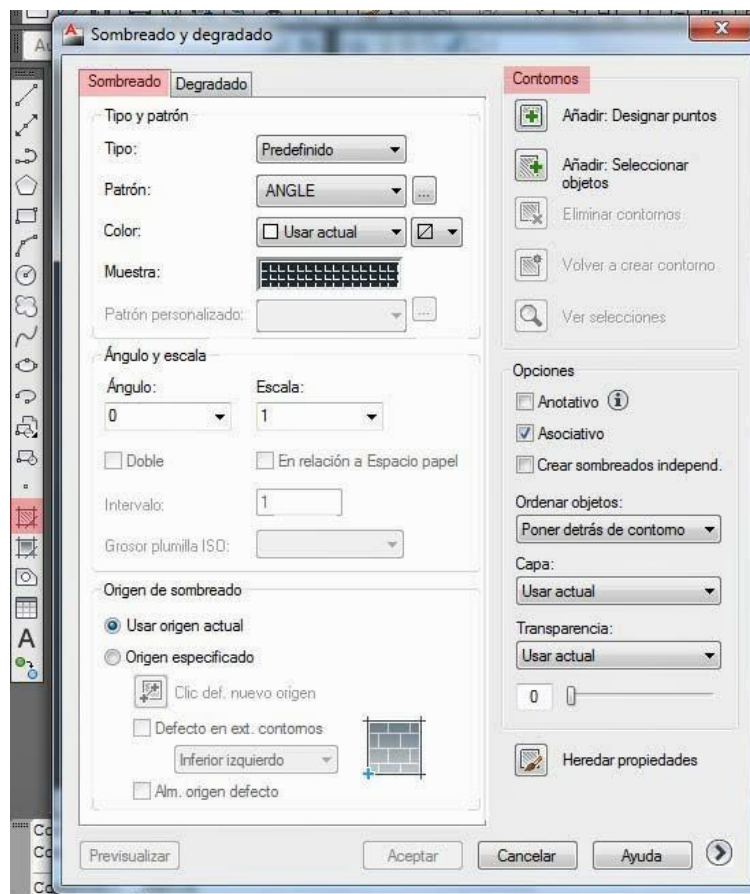
En la mayoría de los dibujos que diseñamos en AutoCAD utilizamos sombreados, ya que le da un aspecto mucho más legible al plano, se diferencian mejor los elementos que lo forman y le dan volumen y expresividad. Aunque hay que tener mucho cuidado con los sombreados, y utilizarlos muy sutilmente, ya que un sombreado mal usado puede estropear todo el plano y darle un aspecto no deseado o poco profesional.



PASOS A SEGUIR:

Abrimos el dibujo de AutoCAD que queremos sombrear y pulsamos el icono de SOMBREADOS como muestra la imagen inferior, o si lo prefieres mediante la barra inferior de COMANDO escribimos “SB”, pulsamos ENTER y se abrirá una nueva ventana de SOMBREADOS Y DEGRADADOS.

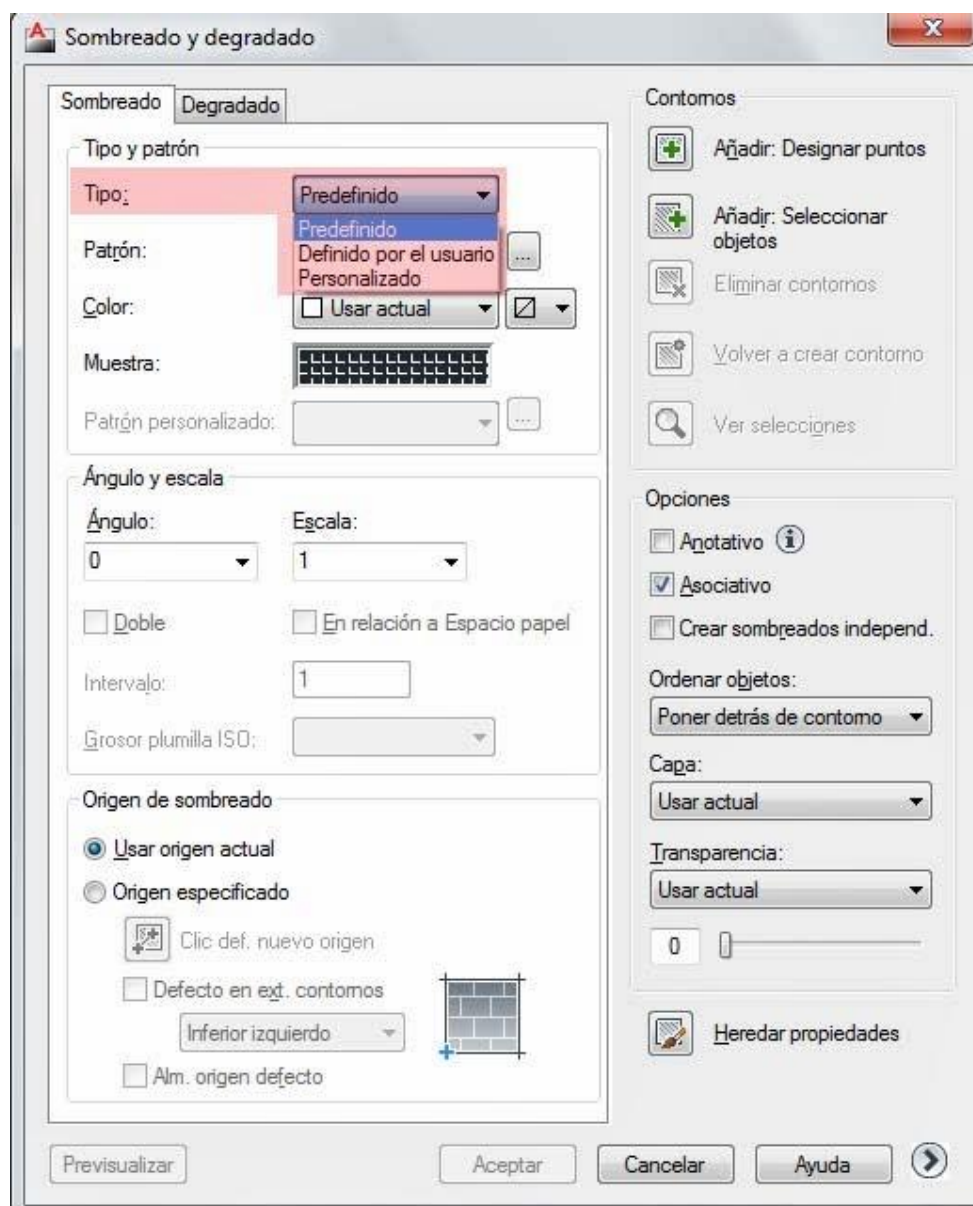
En la pestaña de SOMBREADO nos encontraremos una serie de parámetros a rellenar en función de nuestras necesidades y a la derecha de la ventana, encontraremos CONTORNOS, sirve para seleccionar las zonas u objetos del dibujo a sombrear.



NOTA: Nosotros recomendamos rellenar primero los parámetros del tipo de sombreado y después hacer la selección de los dibujos que queremos sombrear.

Vamos a configurar el sombreado, empezaremos con el TIPO Y PATRÓN, en TIPO pulsamos el desplegable y nos aparecerá tres tipos para elegir:

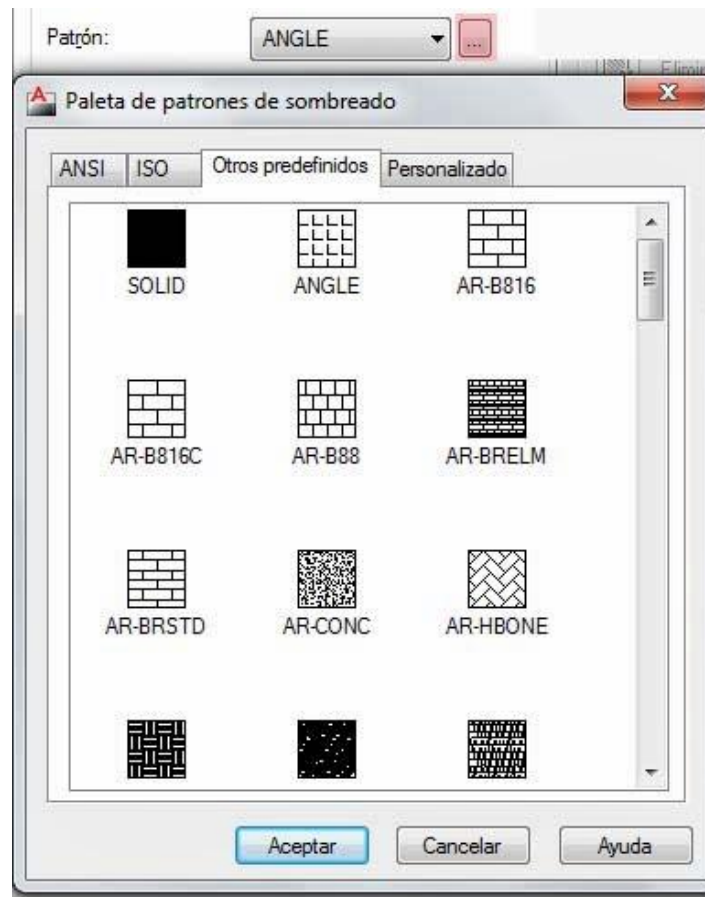
- **PREDEFINIDO:** Sombreado utilizando los patrones que ya vienen predefinidos en AutoCAD.
- **DEFINIDO POR EL USUARIO:** Este sombreado es el típico de rayitas muy utilizado en las secciones de los planos.
- **PERSONALIZADO:** Es igual que el “predefinido” solo que cargas los patrones que has instalado tú mismo previamente antes.



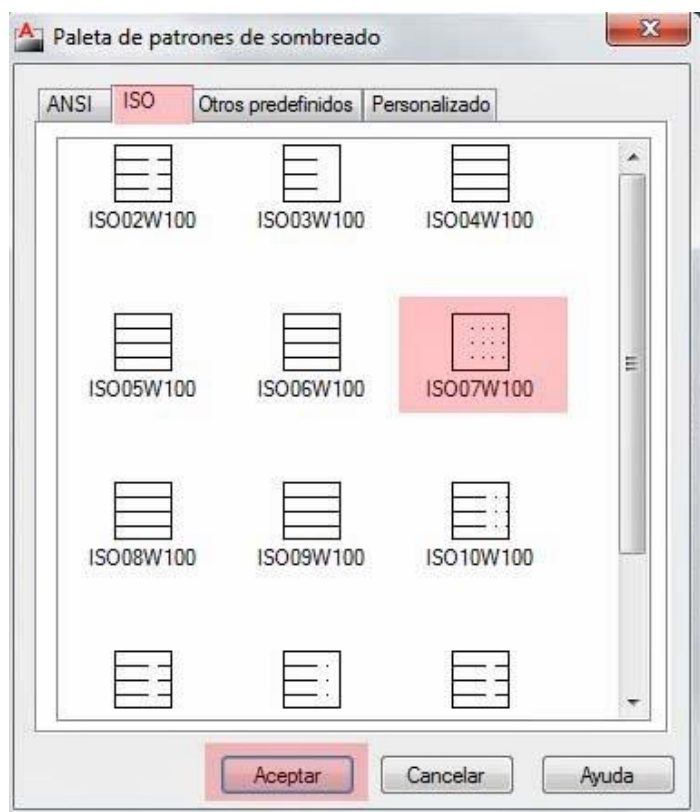
SOMBREAR UTILIZANDO: TIPO-PREDEFINIDO

Una vez seleccionado el TIPO-PREDEFINIDO, seleccionaremos en PATRÓN el mosaico que queremos para sombrear, pulsamos el botón de los puntos, (el que aparece en la imagen inferior) y se abrirá una nueva ventana llamada PALETA DE PATRONES DE SOMBREADOS, en ella utilizaremos el patrón que se adapte a nuestras necesidades.

Aníbal Escalante



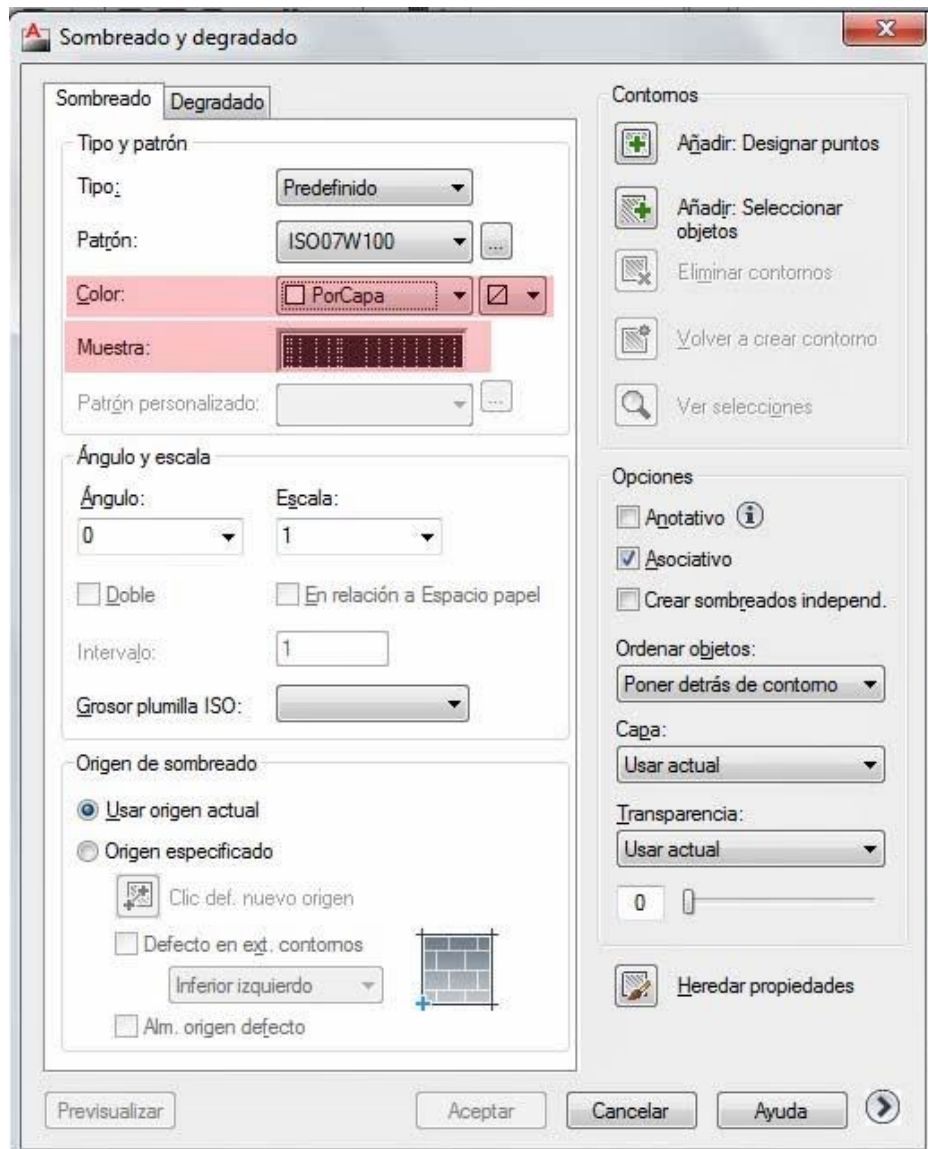
En el caso de nuestra cocina, vamos a utilizar un sombreado de la pestaña ISO y es el sombreado ISO07W100, y pulsamos ACEPTAR.



Aníbal Escalante

En COLOR; nosotros solemos seleccionar POR CAPA, ya que tenemos hecha una capa previamente llamada SOMBREADOS, con el tipo de line que queremos que aparezca ese sombreado.

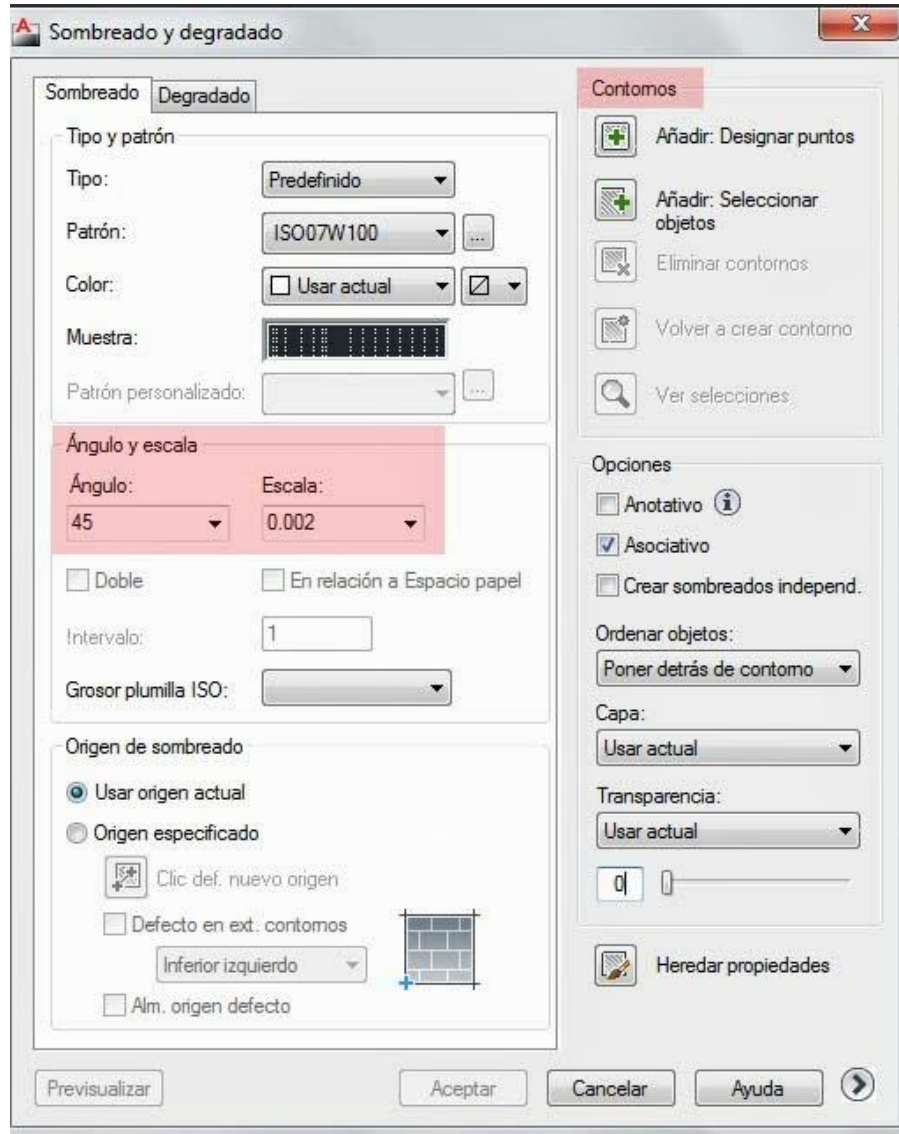
En MUESTRA; se puede ver una muestra, como su nombre indica, del sombreado que vamos a utilizar para nuestro dibujo.



Ahora en ANGULO Y ESCALA, Podemos cambiar el ángulo del sombreado, en el desplegable aparecen los diferentes ángulos, nosotros en este caso vamos a utilizar a 45 grados.

Ahora la ESCALA, este es muy difícil de decir cuál es la escala correcta que hay que poner un sombreado, ya que en función de cómo estés dibujando, tendrás que elegir una escala u otras. Normalmente la escala suele ir entre 0.5 a 0.001, hay que ir jugando con estos intervalos hasta conseguir el resultado que estés buscando. Nosotros en este caso vamos a poner 0.002.

Los parámetros de abajo se quedan tal y como están, ahora pasamos a la parte de la derecha de la ventana, CONTORNOS para hacer la selección en el dibujo.

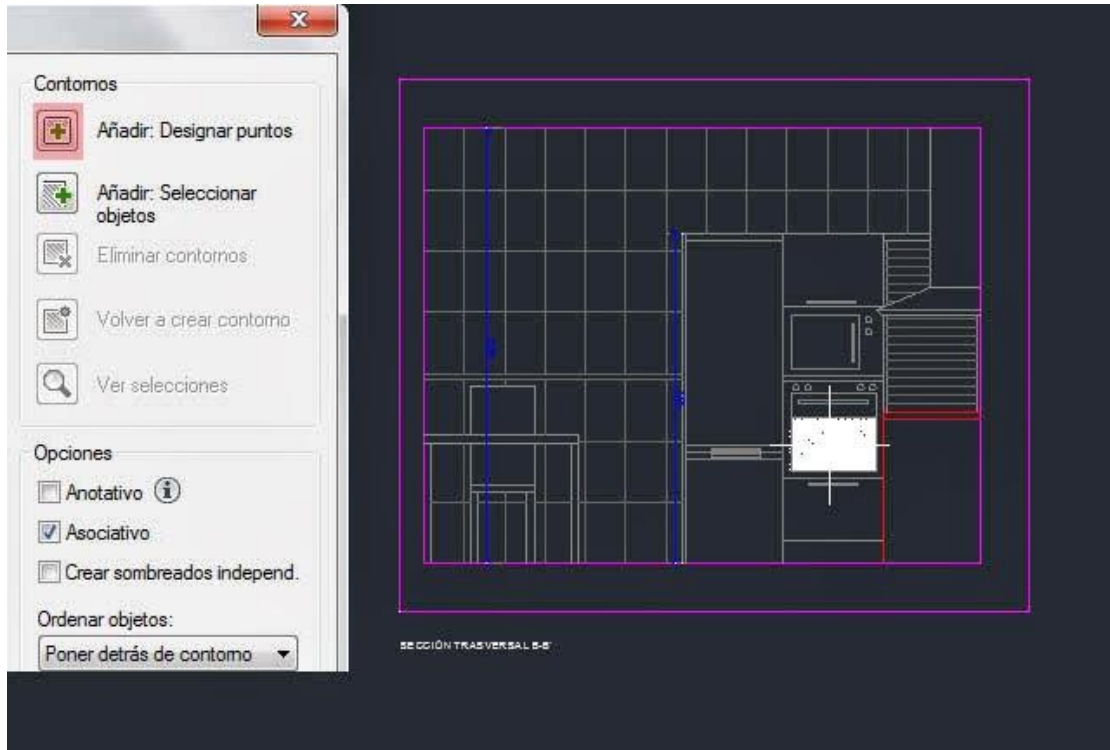


Ahora pasamos a CONTORNOS para realizar la selección del dibujo, existen dos tipos de selecciones:

AÑADIR: SELECCIONAR PUNTOS: Es la que utilizaremos normalmente, si dibujamos con líneas sueltas nuestro plano, si nos ponemos encima de una superficie cerrada se ve el sombreado que vamos a utilizar para esa zona.

AÑADIR: SELECCIONAR OBJETOS: Es la que se utilizara cuando hayamos dibujado mediante poli líneas o bloques, ya que se selecciona el contorno.

Nosotros como hemos dibujado mediante líneas normales vamos a utilizar el de **AÑADIR: SELECCIONAR PUNTOS**, por lo que lo pulsaremos y desaparecerá la ventana de sombreados, ahora seleccionamos las superficies a sombreado del dibujo y cuando las tengamos todas seleccionadas pulsamos ENTER y vuelve a aparecer la ventana de sombreados, pulsamos ACEPTAR y listo ya tenemos el sombreado realizado.



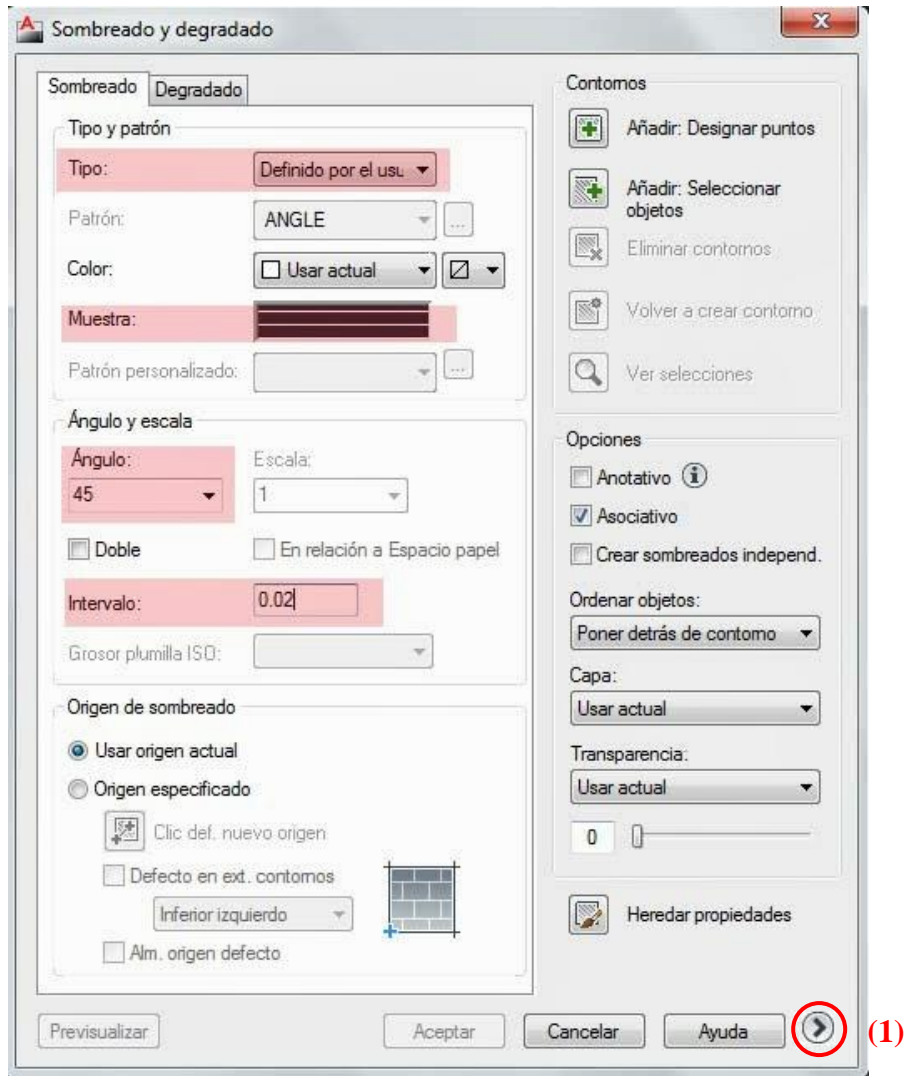
SOMBREAR UTILIZANDO: DEFINIDO POR USUARIO

Como explicamos anteriormente este tipo de sombreado son las rayitas que normalmente se utilizan para indicar que el plano esta seccionado.

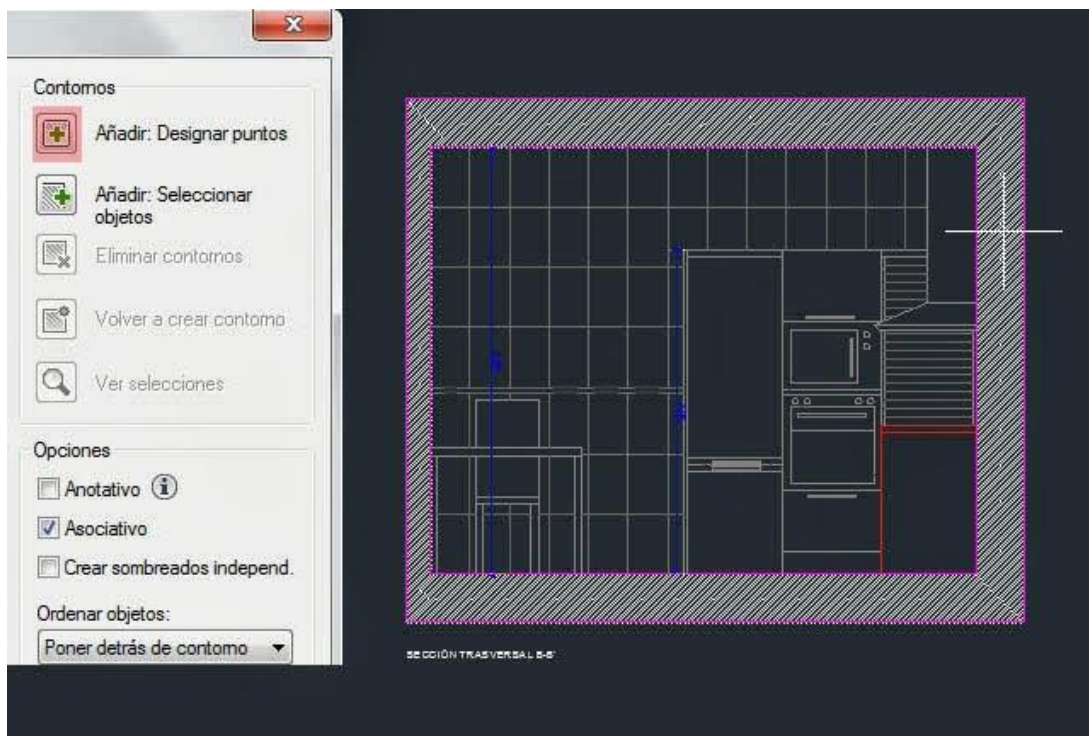
Para utilizar este sombreado tendremos que seguir los pasos del anterior sombreado, en el TIPO erigiremos DEFINIDO POR USUARIO y automáticamente aparecerán las rayitas en la MUESTRA, ahora elegimos el COLOR, que como hemos dicho anteriormente se erigirá USAR CAPA ACTUAL.

Ahora pasamos a ÁNGULO Y ESCALA, pues en este caso de la cocina utilizaremos otra vez el ángulo de 45 grados y como os daréis cuenta la casilla de ESCALA esta desactivada por lo que la escala se colocara en la casilla de INTERVALO que parece más abajo, utilizando el número 0.02. Los demás parámetros se quedarán tal y como aparecen.

NOTA: Ya sabéis que la escala o intervalo es en función de las dimensiones de nuestro dibujo, así que si el intervalo no cumple vuestras necesidades podéis cambiar.



Para seleccionar donde queremos nuestro sombreado es igual que en apartado interior utilizaremos CONTORNOS-AÑADIR: DESIGNAR PUNTO.



SOMBREAR UTILIZANDO: PERSONALIZADO

Para este tipo de sombreado utilizaremos los mismos pasos que hemos utilizado para el sombreado PREDEFINIDO, ya que es igual, solamente que seleccionamos las texturas que hemos cargado previamente.

Hay numerosas texturas que se pueden instalar en AutoCAD y podremos utilizar esta opción de PERSONALIZADO.

Islas

Accediendo a la lengüeta "Más opciones" (1) se puede agilizar, en algunos casos, la detección de contornos a sombreado. El grupo "Islas" indica el método utilizado para sombrear o rellenar objetos dentro del contorno más externo. Si no existe ningún contorno interno, la especificación de un estilo de detección de islas no surte efecto. Permite elegir entre tres estilos de sombreado: Normal, Exterior e Ignorar. Puesto que el usuario puede definir un conjunto de contornos concreto, con frecuencia lo mejor es usar el estilo Normal. Además, dispone de una pequeña ventana gráfica que ofrece una muestra interactiva del efecto de cada una de las tres posibilidades citadas. Estas posibilidades funcionan de la misma forma que desde la línea de comandos.

El grupo "Conservación de contornos" permite determinar el tipo de objeto que se creará si la casilla "Retener contornos" se ha activado, pudiendo elegir entre polilínea o región.

