

Acotar correctamente en AutoCAD

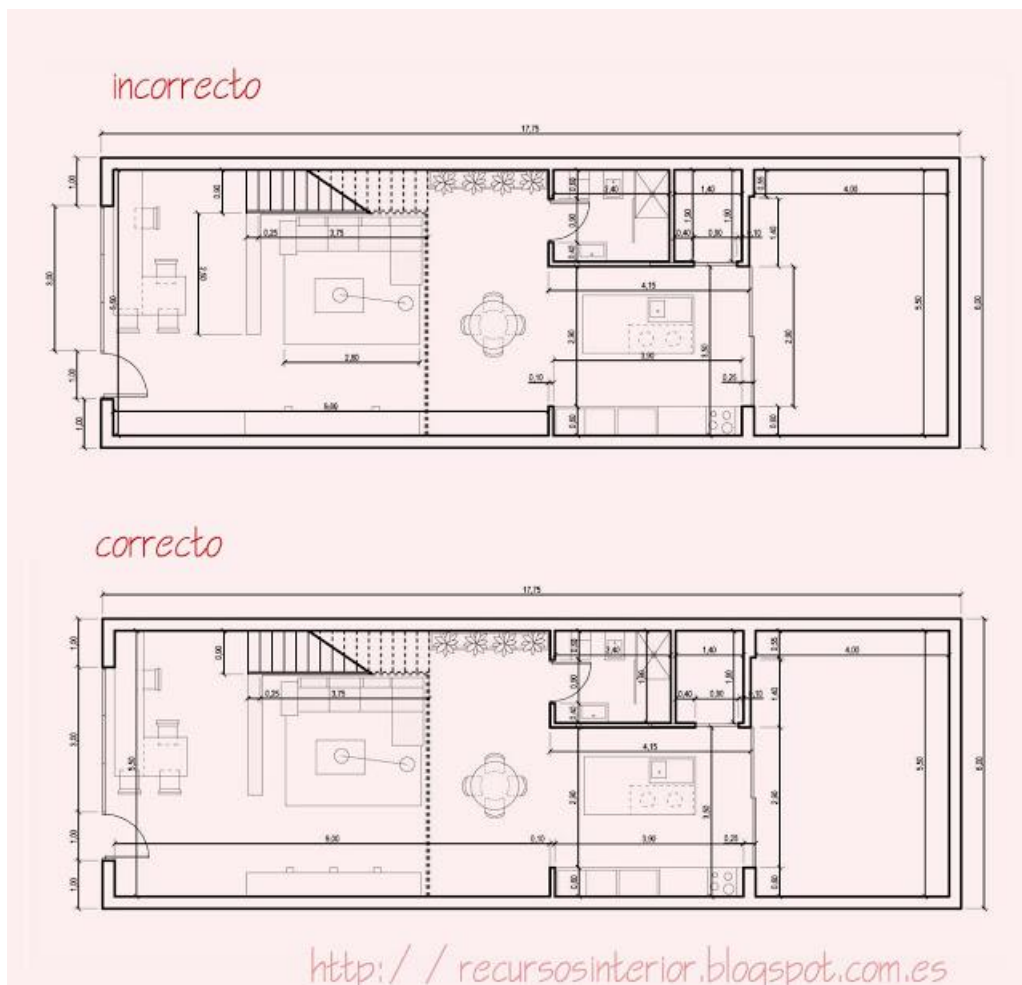
Cuando acabamos de dibujar los planos de nuestro proyecto pasaremos a acotar las diferentes plantas, alzados y secciones. Debemos seguir un criterio de acotación, ya que si no lo hacemos los planos se verán desordenados y mal dibujados, las cotas no se entenderán.



Acotar un plano es una tarea que puede llevar gran cantidad de tiempo, por lo que te recomendamos que visites nuestro post [Acotar de una forma rápida en AutoCAD](#) para aprender una posible solución.

PLANO DE PLANTA

En el dibujo de abajo vemos cómo puede cambiar un plano cuando está bien o mal acotado, seguiremos una serie de pasos para acotar de la forma correcta.



QUE NO SE DEBE HACER

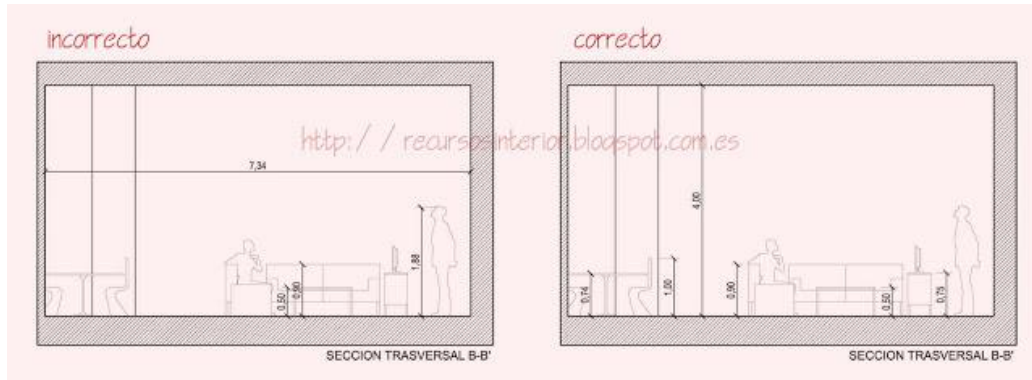
- No llenar el plano de cotas.
- No hacer escaleras con las cotas.
- No acotar elementos poco importantes.
- Nunca amontonar las cotas en un mismo espacio.

COMO ACOTAR UNA PLANTA

- Hacer una línea recta con las diferentes cotas que sigan la misma dirección.
- En este caso hemos acotado parte del mobiliario, es una opción.
- Colocar las cotas de forma estratégica para que no tape zonas importantes del dibujo.

PLANO DE SECCIÓN

Abajo vemos dos imágenes acotadas, de un solo vistazo se puede comprobar cuál es la sección que está bien acotada.



QUE NO SE DEBE HACER

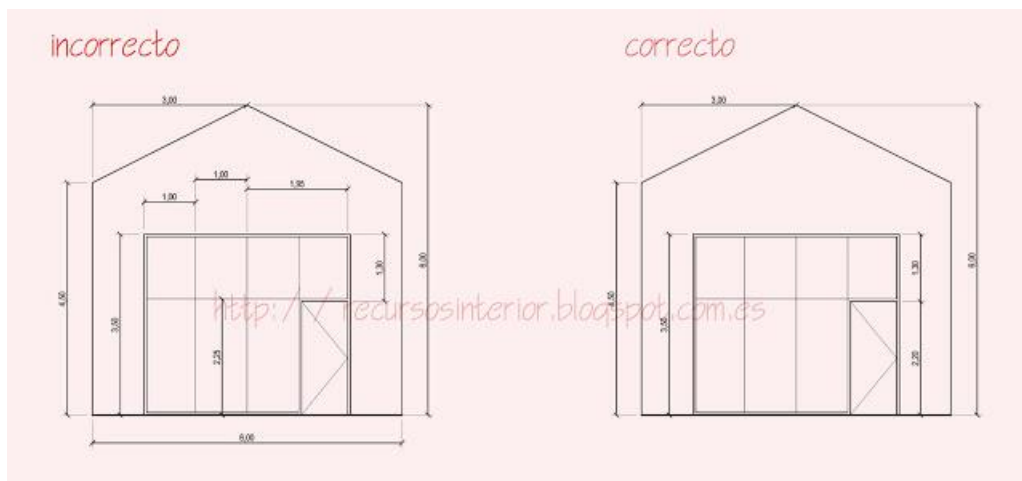
- Nunca se acotara en horizontal en una sección.
- Nunca se acotará una persona. Por lo menos en este caso, es totalmente innecesario.
- No colocar las cotas demasiado juntas.
- No llenar el plano de cotas.

COMO ACOTAR UNA SECCIÓN

- Las acotaciones son solamente en vertical.
- En este caso hemos acotado todo el mobiliario, es una opción.
- Colocar las cotas de forma estratégica para que no tape zonas importantes del dibujo.

PLANOS DE ALZADOS

En un plano de alzados simplemente decir que se acote lo mínimo posible, y el método de acotación es muy parecido al de las secciones. En la imagen de abajo podemos ver claramente los errores más comunes al acotar. (Están algo exagerados).



QUE NO SE DEBE HACER

- No acotar en horizontal en un alzado. (Excepto que sea una medida que solo se puede acotar en el)
- No colocar las cotas desordenadas por el plano.
- No llenar el plano de cotas.

COMO ACOTAR UNA SECCIÓN

- Las acotaciones son solamente en vertical.
- Incluye solo las cotas mínimas y necesarias.
- Hacer una línea recta con las diferentes cotas que sigan la misma dirección.

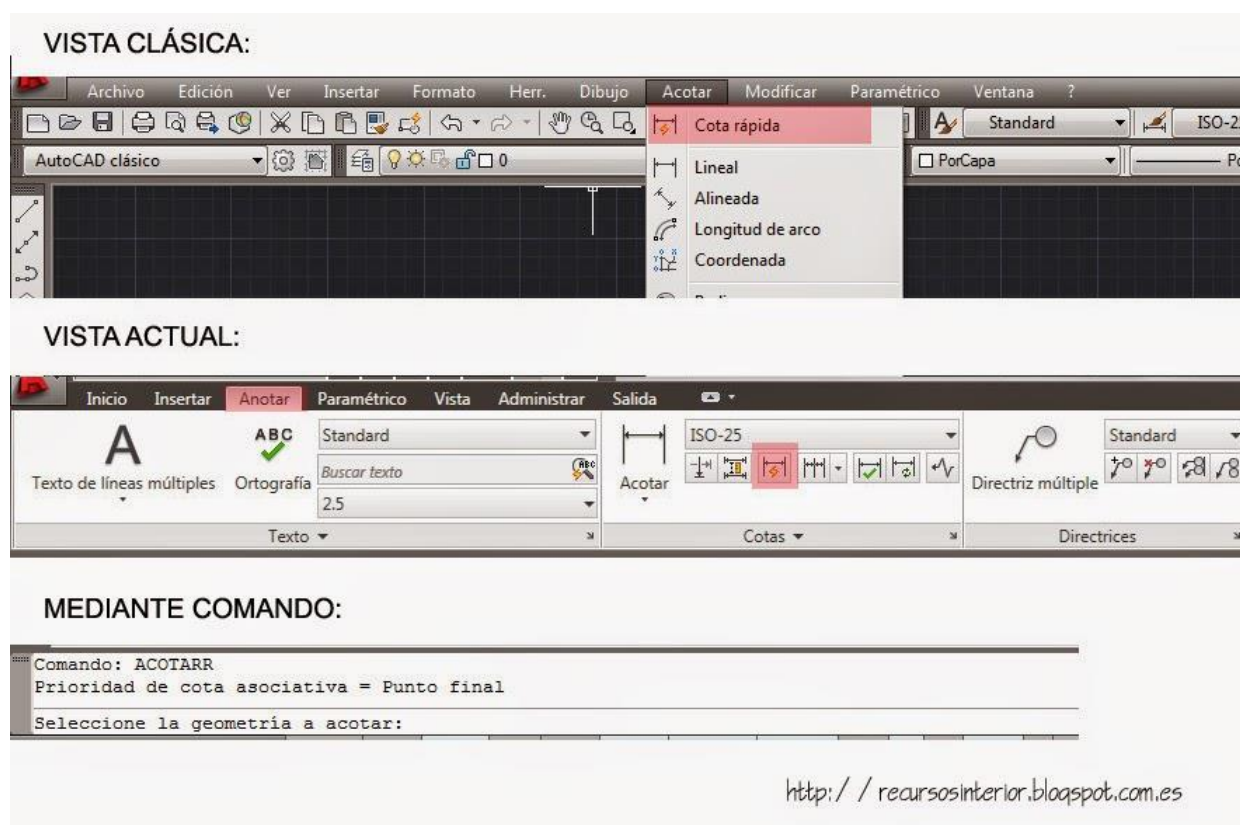
Acotar de forma rápida en AutoCAD

Acotar de forma rápida y sencilla en AutoCAD es posible con la herramienta de cota rápida. Con este tipo de cota tan solo tienes que seleccionar los objetos o líneas a acotar y seleccionar o escribir la altura de referencia.

En este post vamos a ver cómo funciona la herramienta de cota rápida que ofrece AutoCAD. He de decir que en ocasiones, sobre todo con polilíneas, puede tener un resultado no deseado.

¿Dónde encontramos la herramienta de cota rápida?

Según la versión de AutoCAD o el entorno de trabajo que tengáis configurado la ubicación puede cambiar. Para una mayor comodidad existe el comando ACOTARR con el que se activa la herramienta de cota rápida.

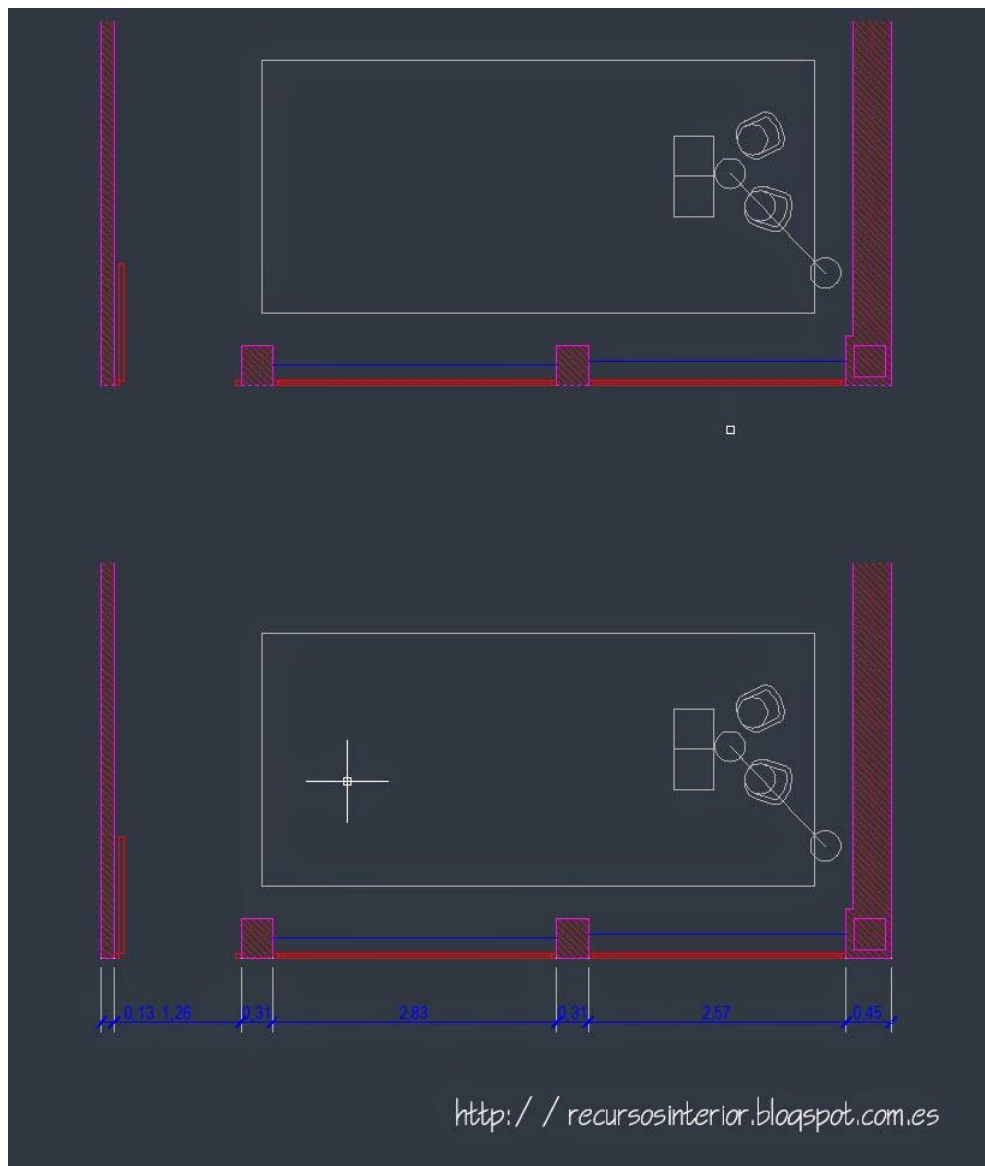


Acotar de forma rápida.

Una vez seleccionado la opción de cota rápida tan solo hay que seleccionar las diferentes líneas que forman nuestro dibujo, hay que tener en cuenta que seleccionaremos por partes, diferenciando por un lado las líneas horizontales y las verticales.

Después tan solo hay que escribir la distancia de la cota o seleccionar directamente un punto.

NOTA: Nosotros recomendamos utilizar una distancia de cota igual en todo el dibujo, si dibujas en metros, entre 0.30 a 0.50 sería una distancia adecuada.



Para finalizar decir que tienes que tener cuidado con esta herramienta ya que si no la utilizas adecuadamente tal vez obtengas un resultado no deseado.