

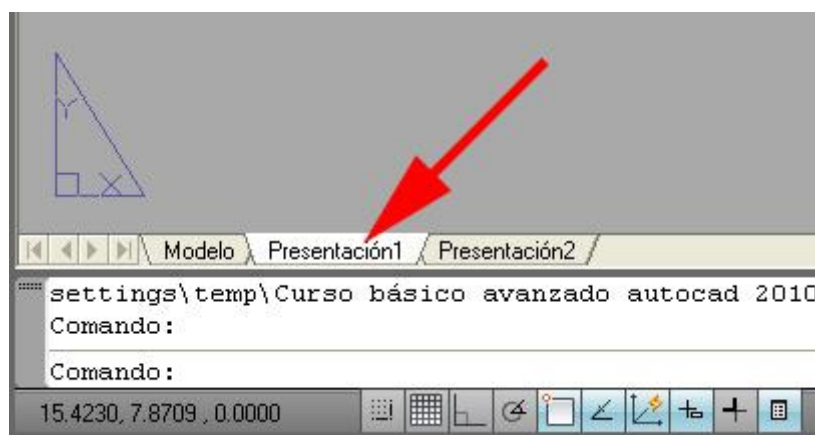
Espacio modelo y espacio papel, tamaño del papel de impresión

Ya tenemos prácticamente terminado nuestro dibujo pero para presentarlo e imprimirlo todavía tenemos que aprender un par de conceptos importantes de AutoCAD como son el “espacio modelo” y el “espacio papel”.

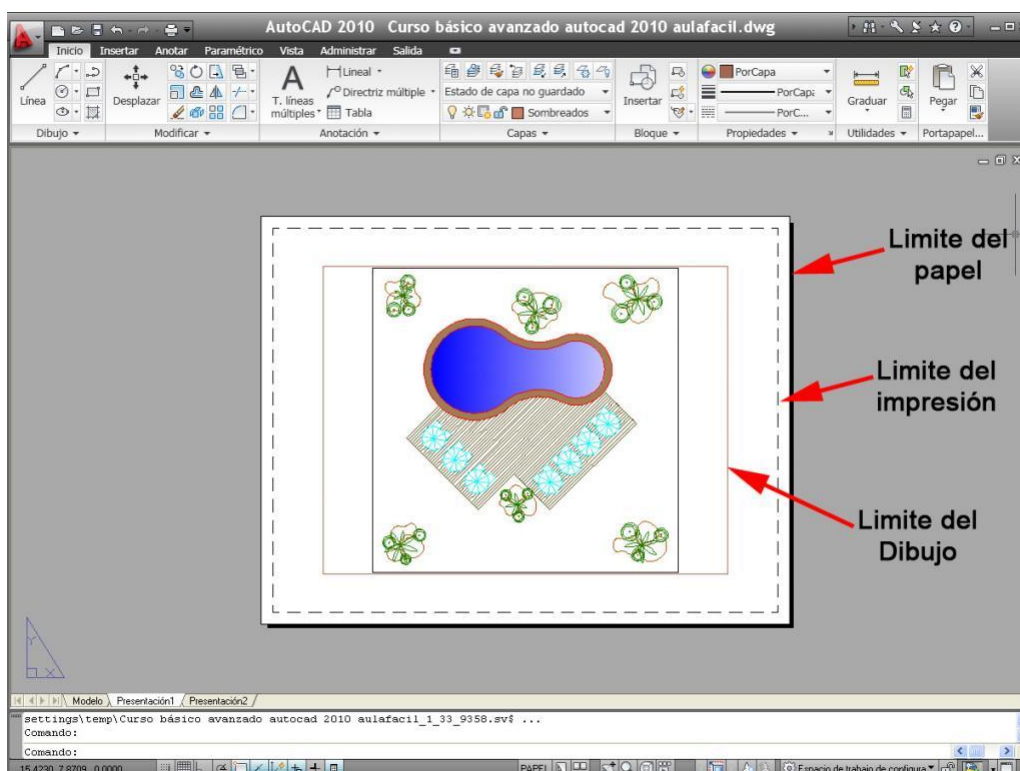
Cuando iniciamos con AutoCAD un dibujo nuevo el espacio de trabajo que usamos y en el que comenzamos el dibujo (siempre a escala 1:1) es lo que llamamos “espacio modelo”, en este espacio realizaremos todas las acciones para completar nuestro trabajo en 2D y 3D de una forma general y coherente, es nuestro verdadero espacio de trabajo.

Ahora bien, para presentar nuestro trabajo y mostrar toda la información de una forma ordenada y clara y generar un grupo de planos que presenten nuestro proyecto a la escala adecuada y con la configuración correcta de salida para la impresora, para ello AutoCAD utiliza el “espacio papel”. En este curso vamos a explicar los conceptos básicos, en cursos posteriores explicaremos aspectos avanzados para usar el “espacio papel” muy útil para la presentación de modelos en 3 dimensiones.

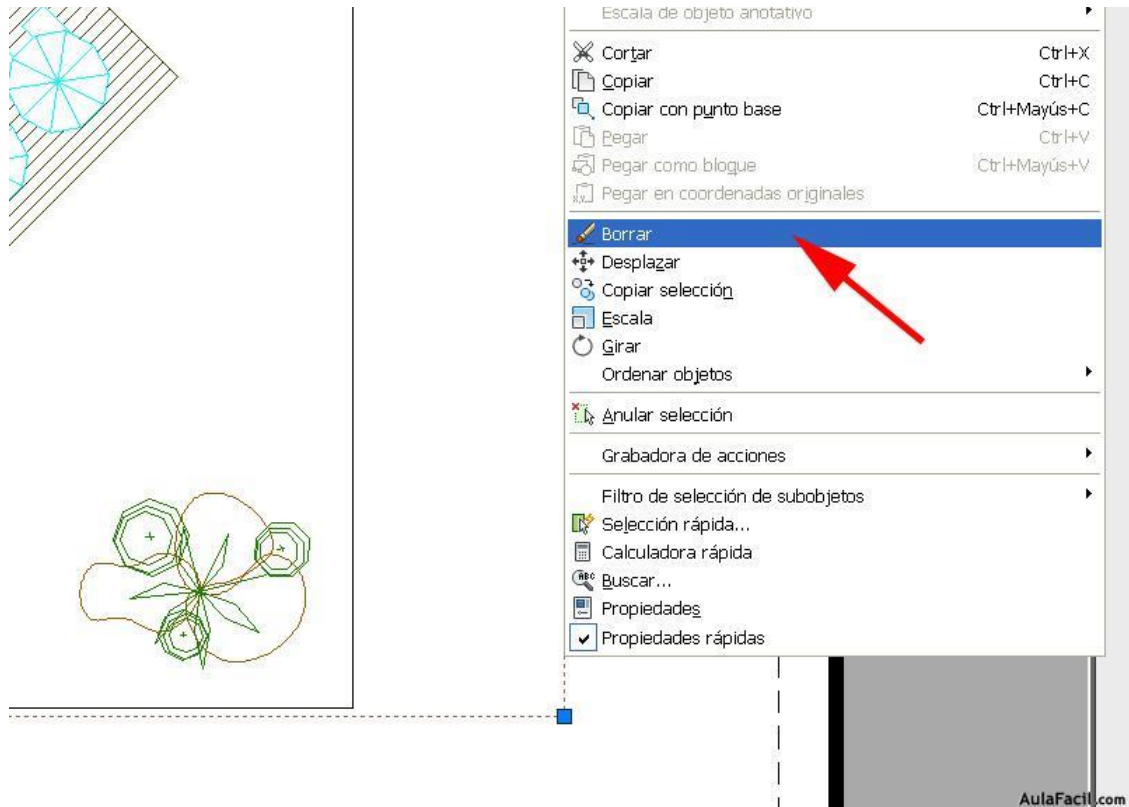
Vamos a activar el “espacio papel”. En AutoCAD por defecto cuando abrimos un dibujo nuevo genera 2 presentaciones de “espacio papel”.



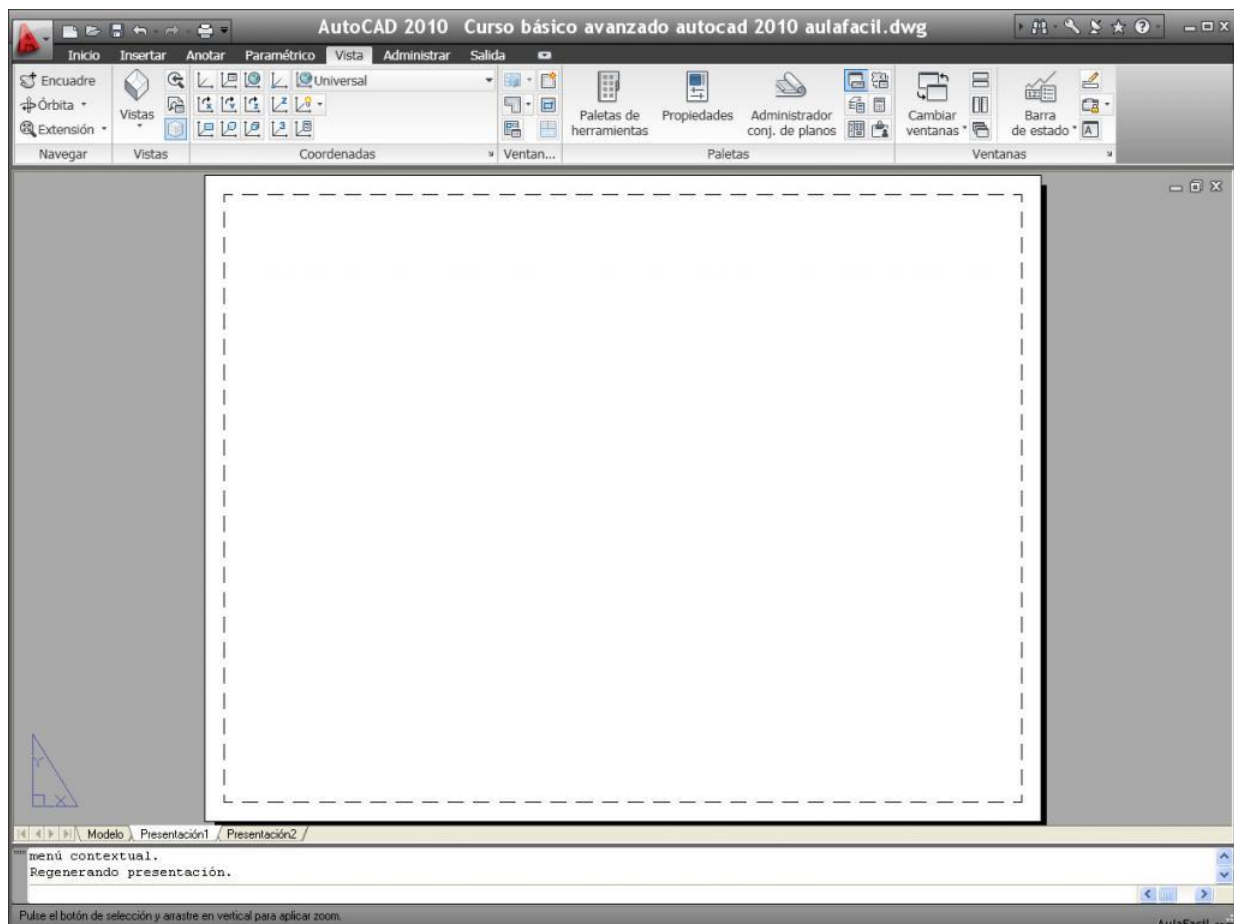
Si activamos “Presentación 1” vemos como el dibujo cambia a un fondo blanco que representa el papel, donde la línea de puntos es el límite de impresión en el papel y la línea marrón es el límite del dibujo.



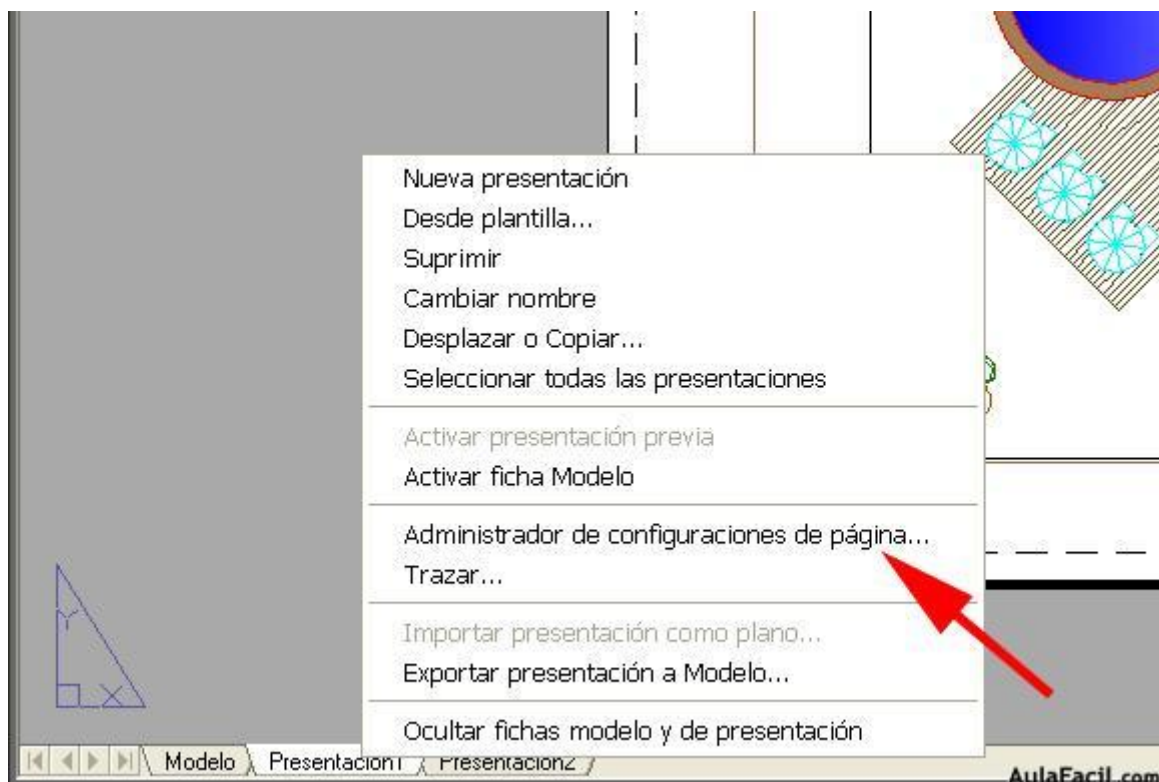
Primero vamos a configurar el tamaño del papel de impresión, para ello lo primero que vamos a hacer y para poder entender el concepto de “ventana gráfica”(o ventana del dibujo) es eliminar la que tenemos y quedarnos con el fondo del papel nada más. Para eliminar “la ventana gráfica” lo que tenemos que hacer es pinchar en el borde marrón y darle al botón derecho, aparecerá un menú con la opción borrar...



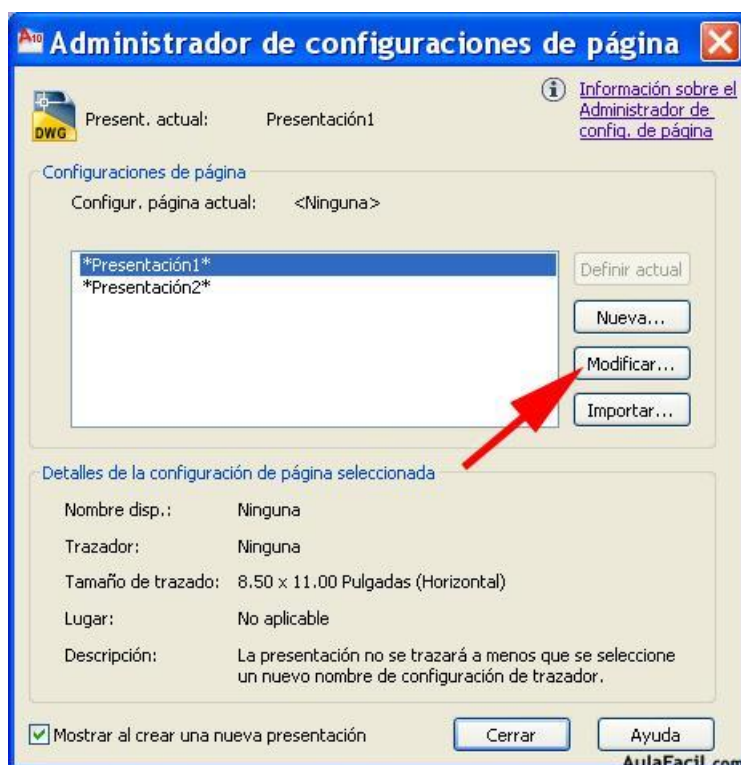
... ahora tenemos la hoja en blanco...



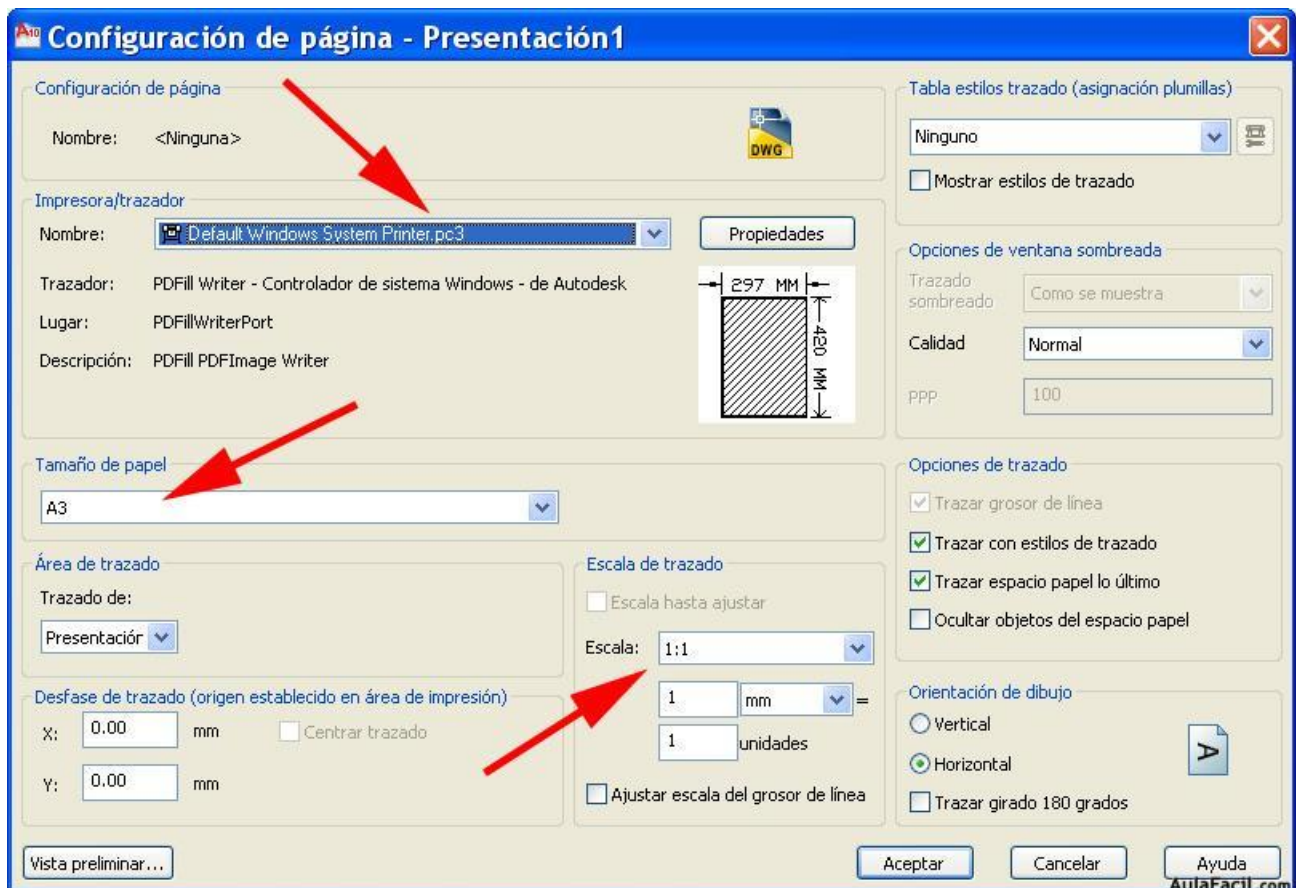
... ahora vamos a configurar el tamaño de la hoja, vamos a poner el puntero del ratón encima de la pestaña “presentación1” y pulsamos el botón derecho del ratón, aparecerá un menú desplegable donde seleccionamos “administrador de configuración de página”...



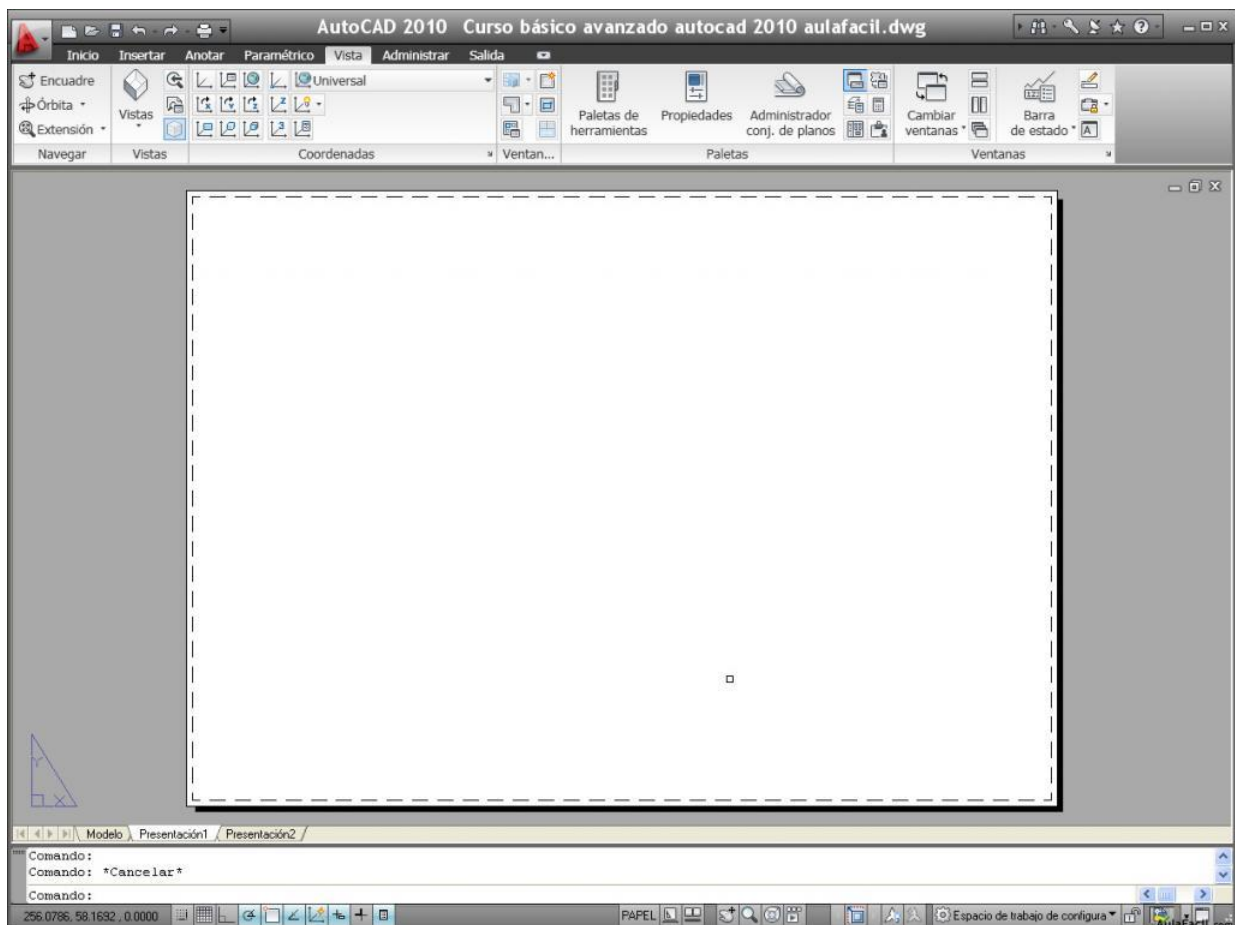
... y en el cuadro que aparece seleccionamos “Presentación1” y pulsamos “modificar”...



En el nuevo cuadro de dialogo dejamos el nombre de la impresora que tengamos instalada, elegimos como tamaño del papel A3 horizontal (420x297mm), en trazado “presentación” y en escala dejamos estos parámetros (1:1 sin escalar y 1mm=1uds).



Ahora aceptamos y cerramos los cuadros de dialogo, ya tenemos configurado el tamaño del papel...

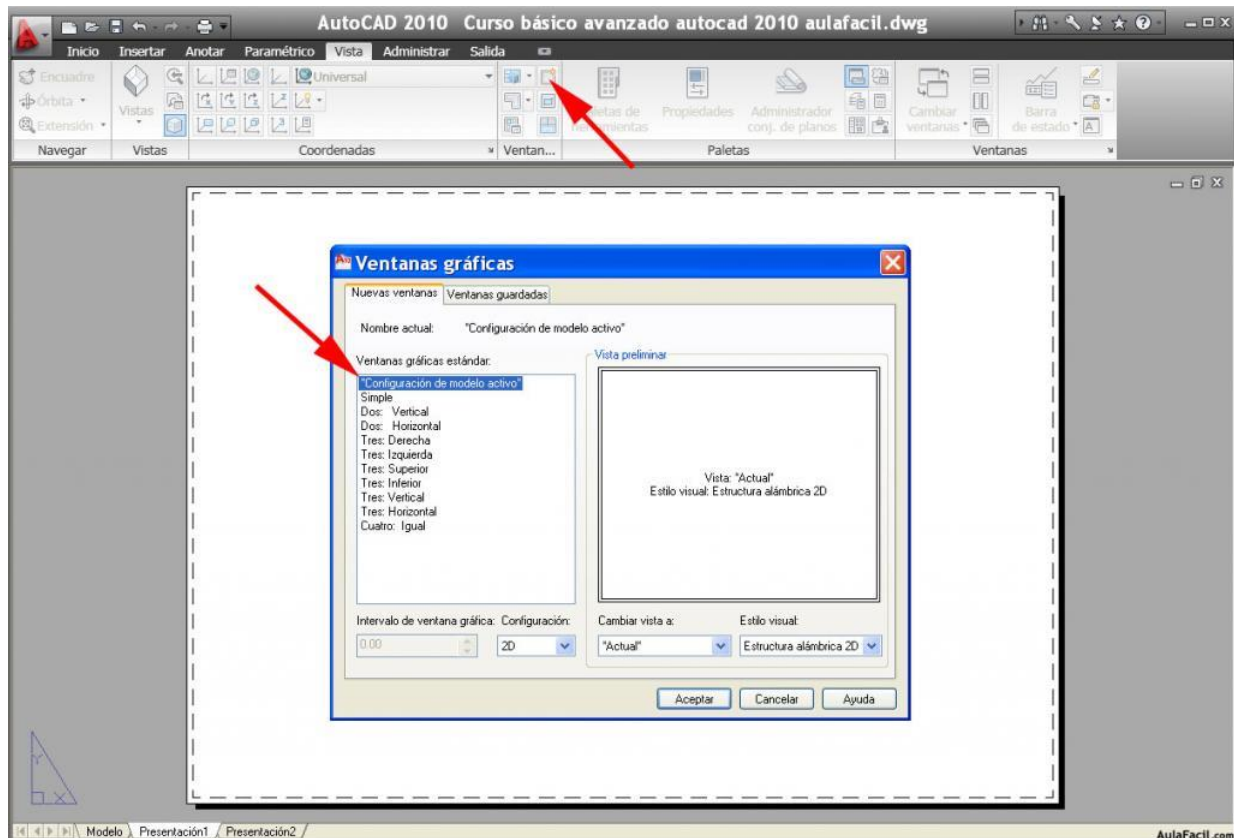


Espacio modelo y espacio papel, ventana gráfica y escala del dibujo

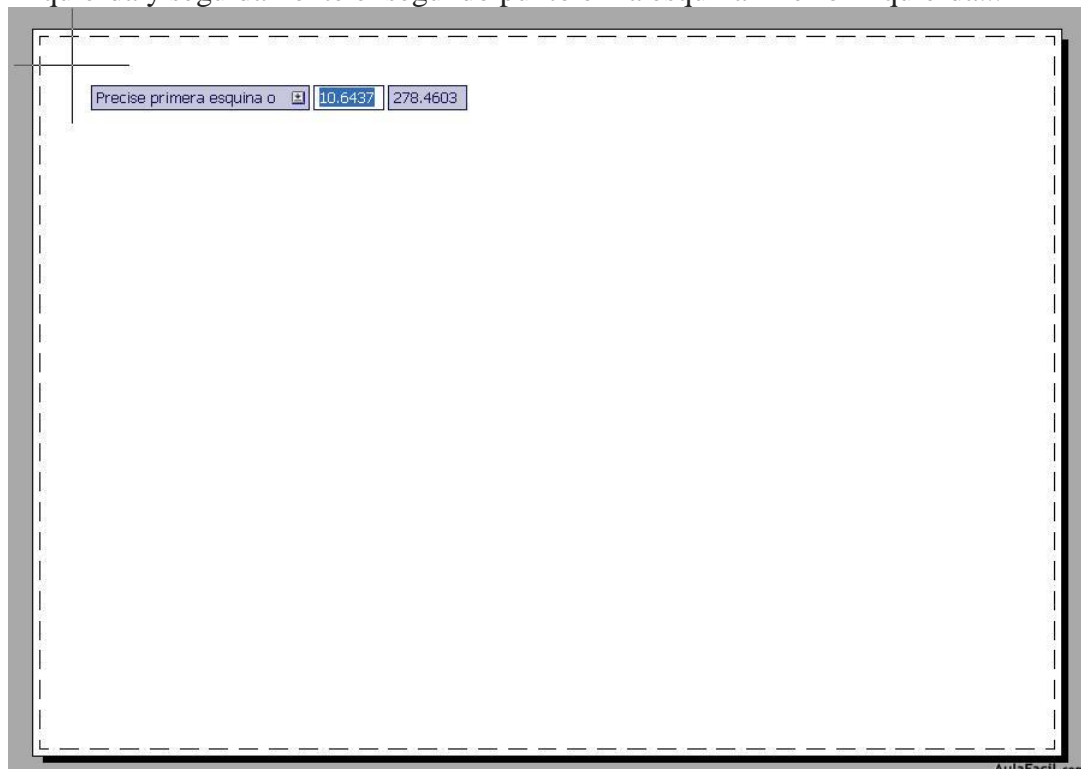
Vamos a empezar creando una ventana gráfica en “espacio papel” para poder visualizar nuestro dibujo creado en “espacio modelo”.

Para ello seleccionamos el icono en la pestaña “vistas” de nuestra barra de herramientas y nos aparece un cuadro de dialogo.

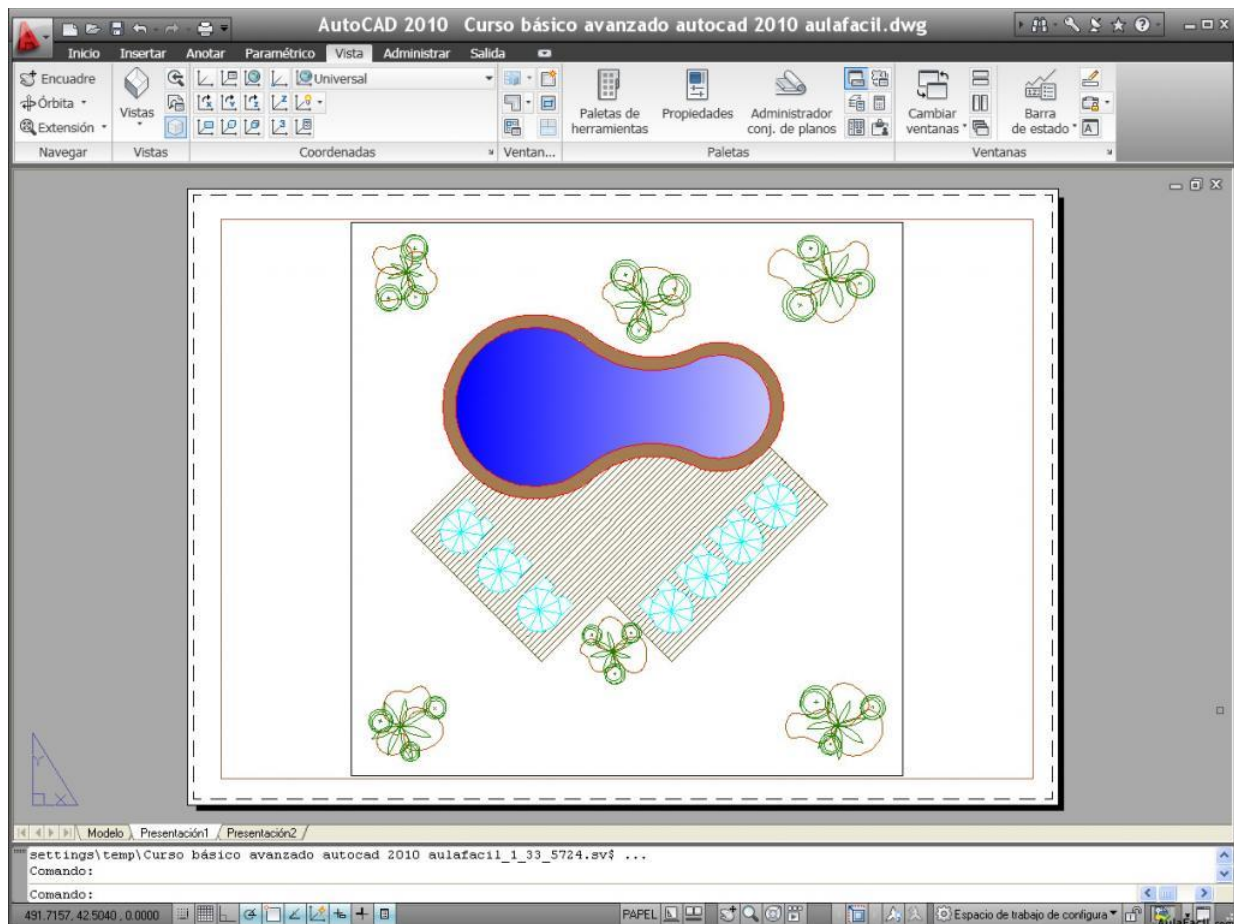
Seleccionamos “Configuración de modelo activo” y aceptamos...



Ahora nos pedirá el programa el primer punto para crear nuestra ventana, marcaremos en la esquina superior izquierda y seguidamente el segundo punto en la esquina inferior izquierda...

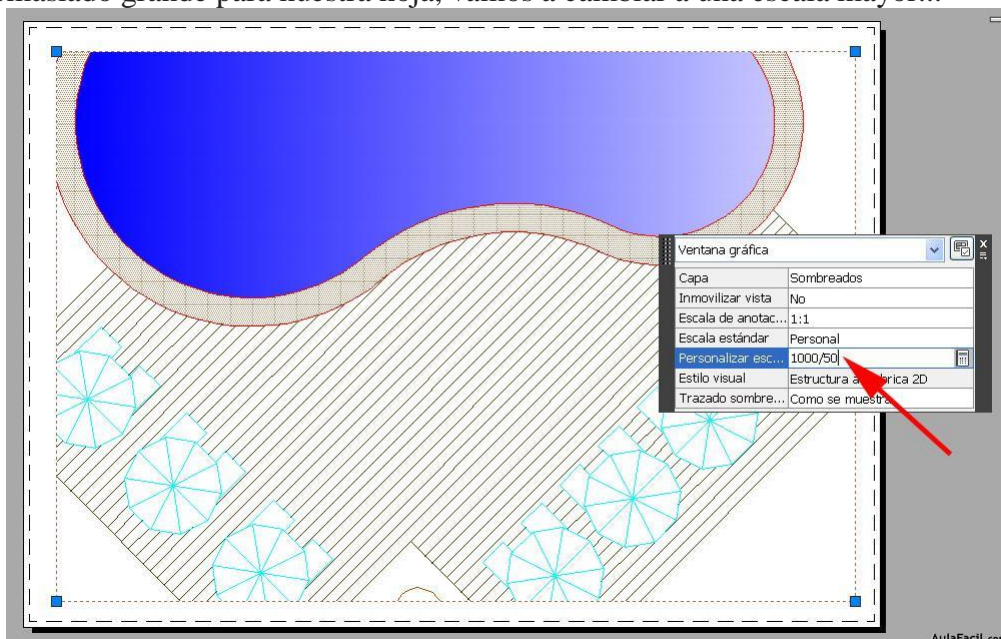


... y aparecerá el espacio de trabajo de nuestro “espacio modelo”.

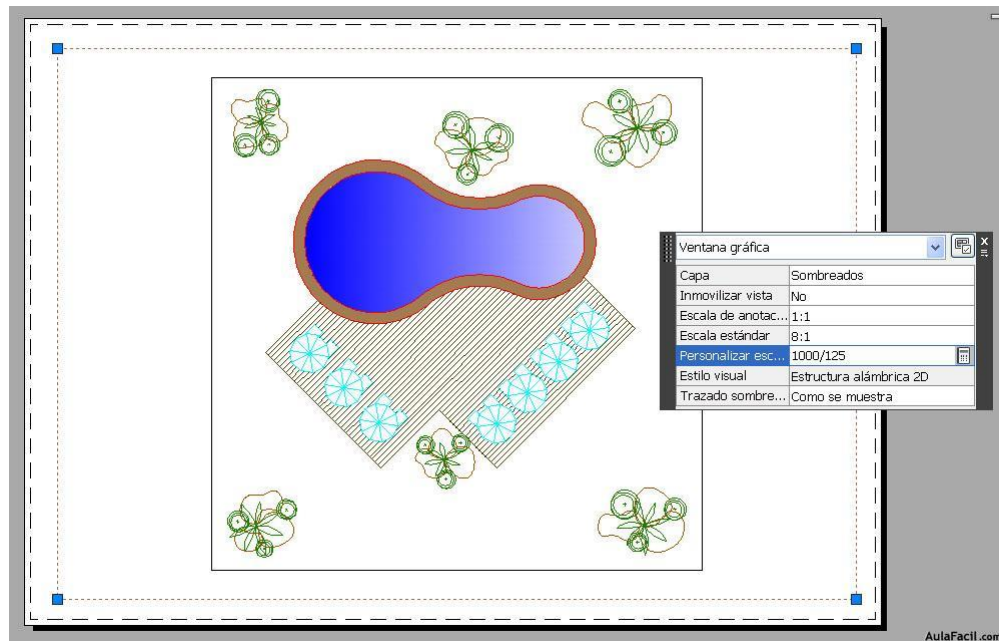


Como vemos el dibujo queda ajustado a la ventana gráfica que hemos creado y no tiene una escala conocida con la que podamos trabajar, para introducir una escala pincharemos el borde de nuestra “ventana gráfica” y aparecerá automáticamente un cuadro de diálogo, en el apartado “personalizar escala” vamos a introducir una escala que se aproxime al tamaño de la hoja (A3 297x420mm), probaremos primero

con una escala 1/50 pero ojo, como nuestras unidades de dibujo se refieren a metros y las medidas con relación al papel se dan en milímetros deberemos multiplicar por 1000 (1m=1000mm) con lo que el valor que introduciremos será 1000/50. Pulsamos “intro” y vemos como el dibujo cambia de tamaño, demasiado grande para nuestra hoja, vamos a cambiar a una escala mayor...



...introduciremos la escala 1/125 (1000/125), volvemos a pulsar “intro” y vemos que ahora el tamaño de nuestro dibujo encaja perfectamente dentro de nuestra hoja.



Una vez definida la escala nos conviene inmovilizar la ventana para que por un descuido o error no la podamos variar, para ello simplemente ponemos el cursor encima de uno de los puntos azules en la esquina de nuestra ventana gráfica y con el botón derecho del ratón seleccionamos en el menú desplegable la opción inmovilizar vista.

