

AutoCAD – Importar cotas, bloques, capas... de otro archivo.

Si eres usuario asiduo de AutoCAD es muy probable que tengas como costumbre utilizar un tipo de cotas concreto o que sueles usar los mismos nombres y colores de capas para tus dibujos en AutoCAD. Pero no es necesario que cada vez que comiences un dibujo definas todos esos parámetros. Puedes importar capas, bloques, cotas, etc. de otro archivo de AutoCAD.

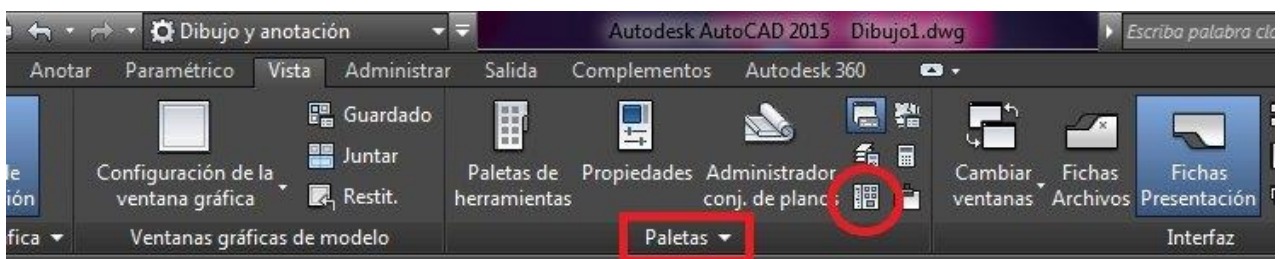
DesignCenter de AutoCAD

La herramienta **DesignCenter de AutoCAD** te permite copiar estilos de cota, capas, bloques y otros contenidos de un archivo a otro. Es una herramienta realmente útil, ya que, si por lo general realizas, por ejemplo, planos de edificios en AutoCAD, sueles utilizar las mismas capas con los mismos colores, grosores y estilos de línea para diferentes elementos.

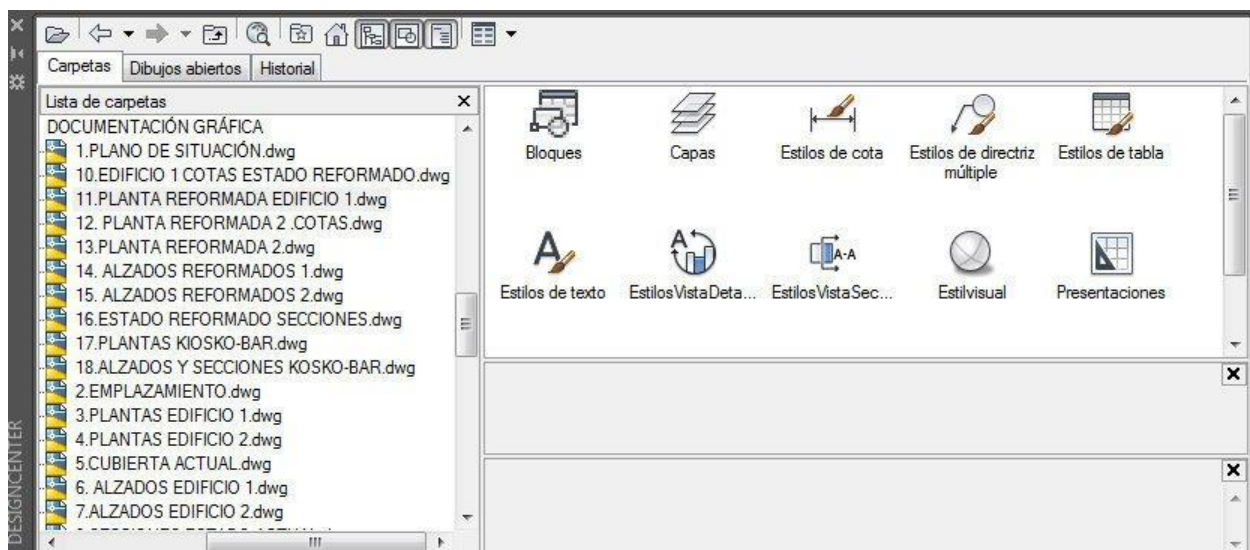
También habrá bloques y estilos de cota que utilizas repetidamente en varios archivos. No es necesario que cada vez que empieces un dibujo definas todo esto, **con la herramienta DesignCenter puedes transportar estos contenidos de un archivo a otro**. Por ejemplo, puedes importar capas de otro archivo de AutoCAD.

Importar elementos de otro archivo de AutoCAD

Lo primero es **abrir DesignCenter**, ve a la **pestaña Vista** y dentro del grupo de herramientas **Paletas** selecciona el icono marcado con un círculo rojo.



Se abrirá una ventana. En la parte izquierda de la ventana puedes ver una estructura de árbol similar al Explorador de Windows que muestra todas las carpetas de tu equipo. En esa parte izquierda de la venta tienes que **buscar el archivo de AutoCAD dwg del que quieres extraer los contenidos** para copiarlos en el dibujo que tienes abierto. Al seleccionar un archivo dwg, en la parte superior derecha de la ventana aparecen todos los estilos, capas, bloques etc. de ese archivo.



Si haces doble clic sobre cualquiera de los contenidos aparecerán los elementos que contiene. Para copiar cualquiera de estos elementos a tu dibujo **solo tienes que seleccionarlos con el ratón y arrastrarlos hasta tu dibujo**.